



schafft Bewegung - crea movimento

# Bozen–Meran und Überetsch

Joachim Dejaco, Generaldirektor STA

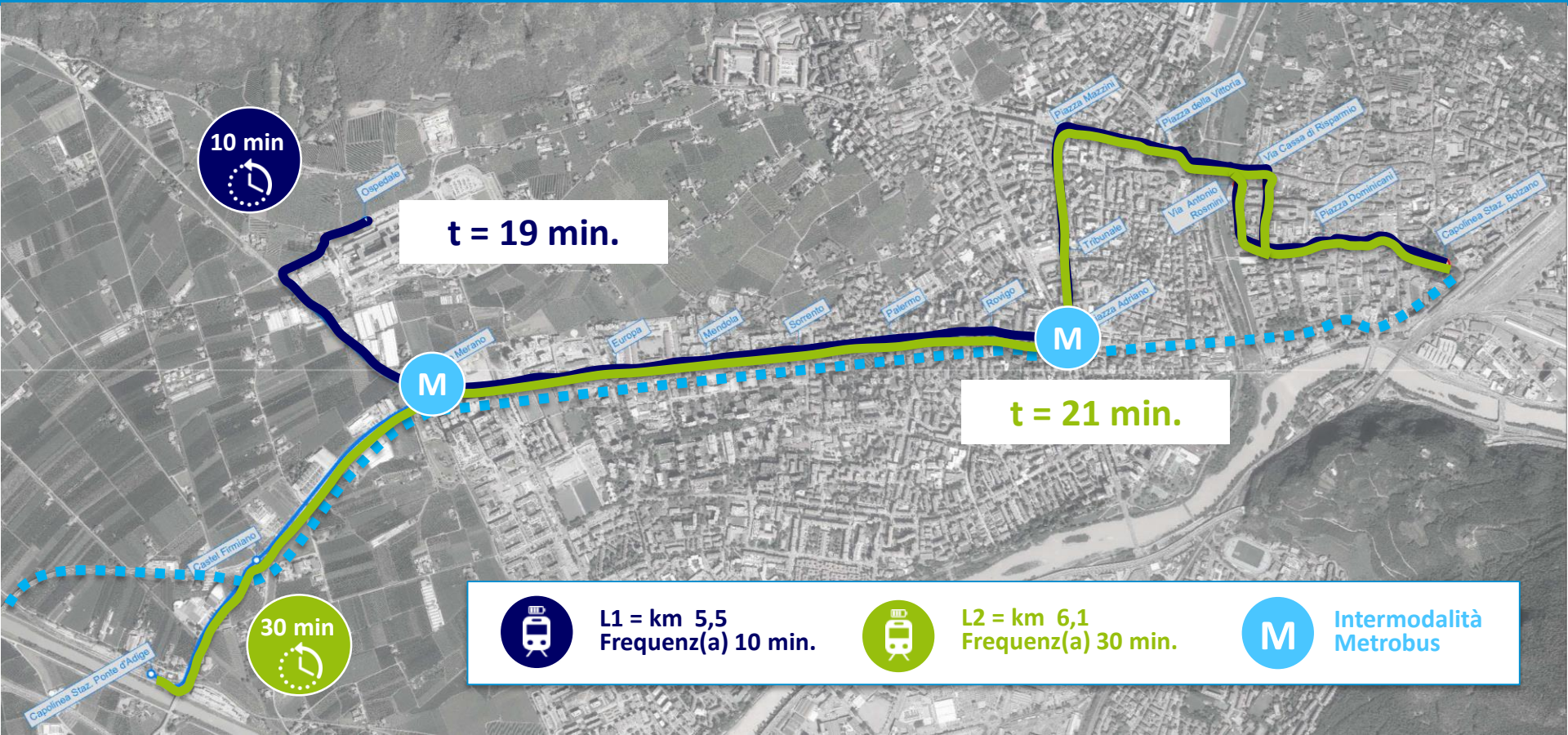
Mitgliederversammlung Freunde der Eisenbahn  
Terlan, 16. Jänner 2020

# Tram BZ



# Tram BZ: Betriebsmodell

# Il modello di esercizio



# Metrobus: Vorfahrt auf ganzer Linie



# Metrobus: einheitliches Design



# Metrobus: Vorrang für den Bus



# Busse Überetsch – Bozen: Fahrpläne und Nutzerzahlen

## **131** Überetsch Express:

**15-Minutentakt** (Werktage Mo-Fr, 6 - 21 Uhr);  
seit Dez. 2019 nur mehr Kaltern – Eppan – BZ;  
jetzt ausschließlich 18 m Gelenkbusse;  
Anbindung Richtung Tramin – Kurtatsch /Neumarkt  
erfolgt jetzt mit neuer Linie 130.

## **132** Kaltern – Eppan – BZ:

Werktage halbstündlich, Sonn-/ Feiertage stündlich;  
fährt **über Sigmundskron, KH, Grieser Platz**;  
bedient abwechselnd auch Kaltern St. Nikolaus,  
St. Pauls / Girlan.

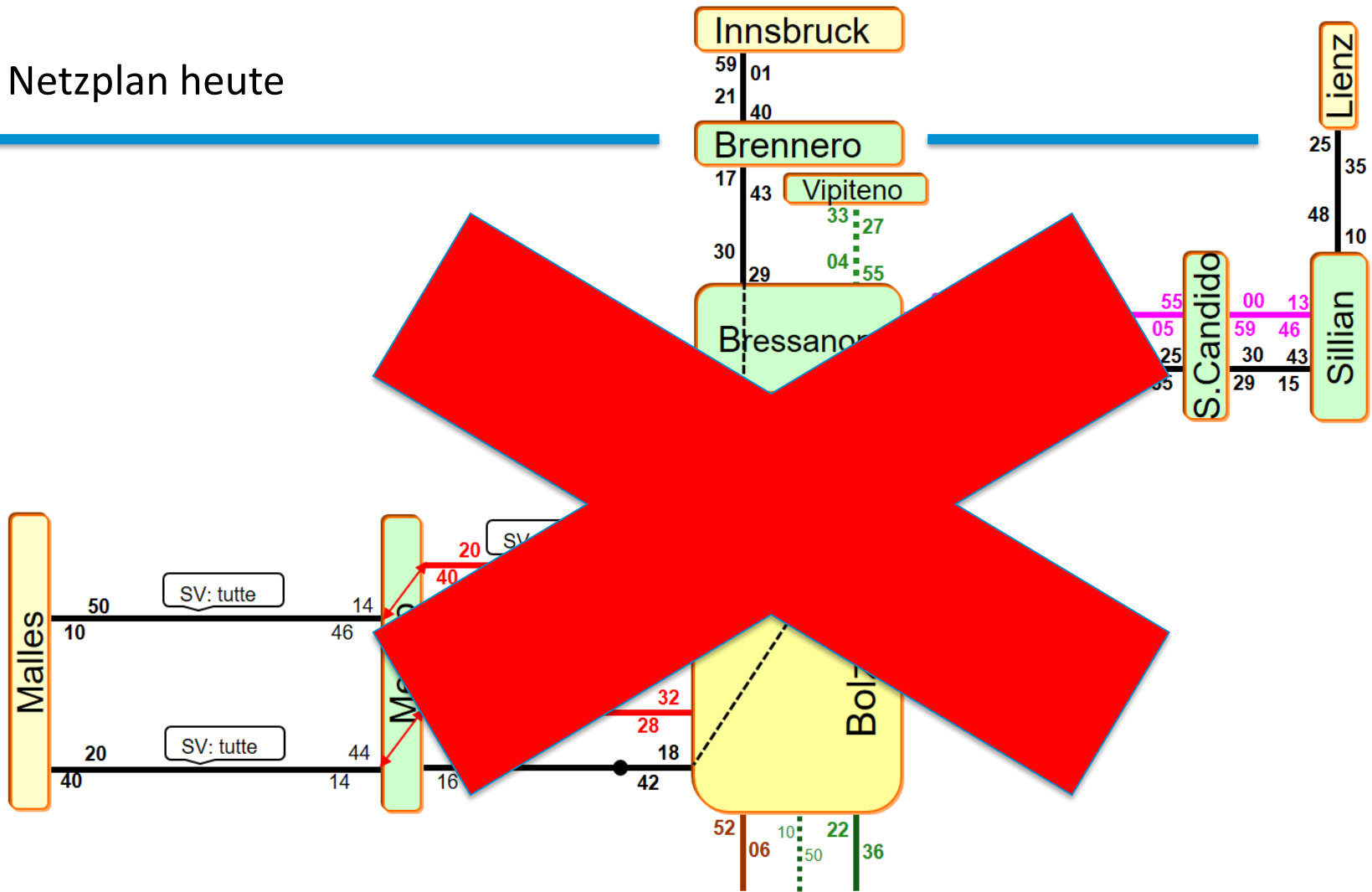
## **133** Unterland/Überetsch – BZ:

nur an Schultagen; abgestimmt auf Stundenpläne

# Fahrplankonzept 2023-2026

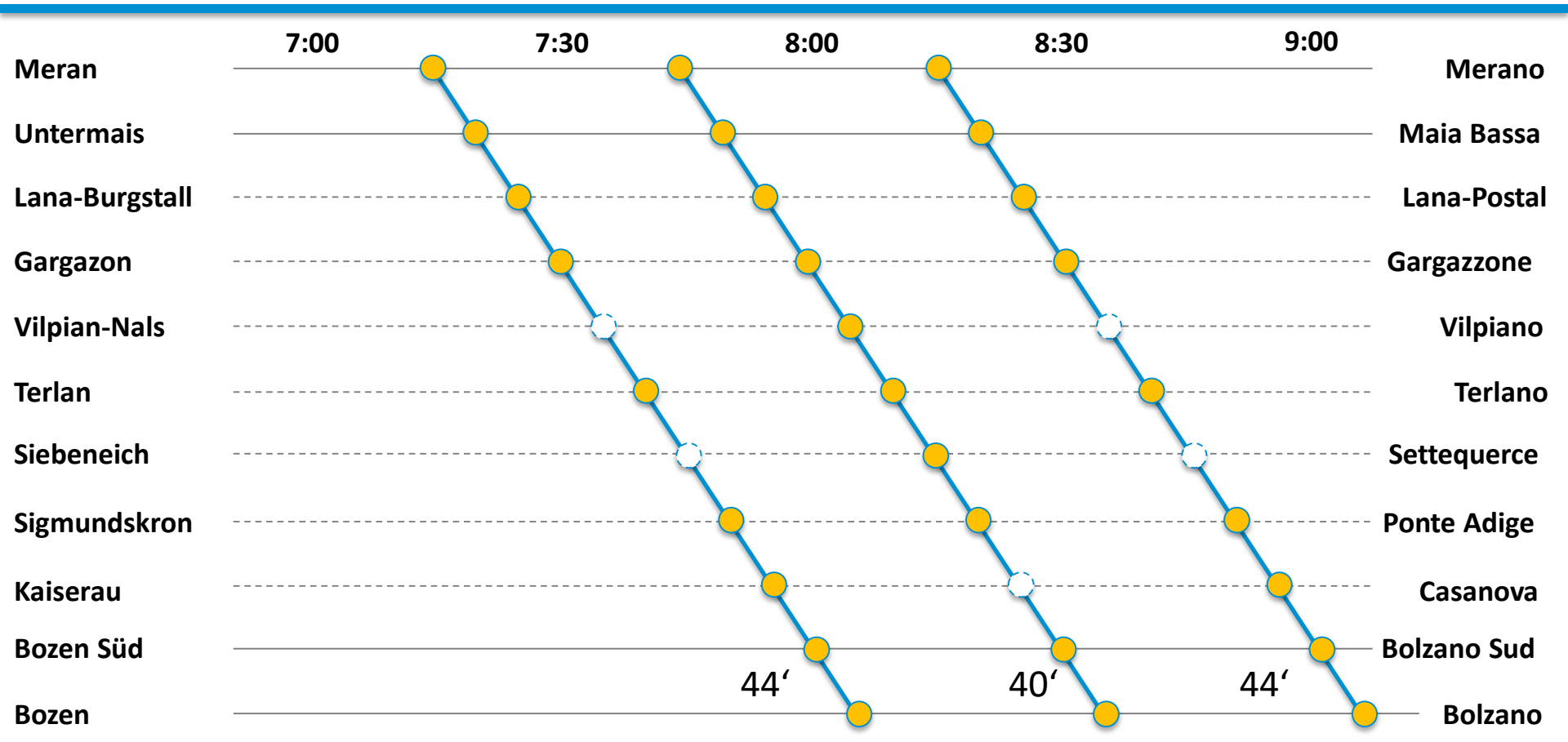


# Netzplan heute

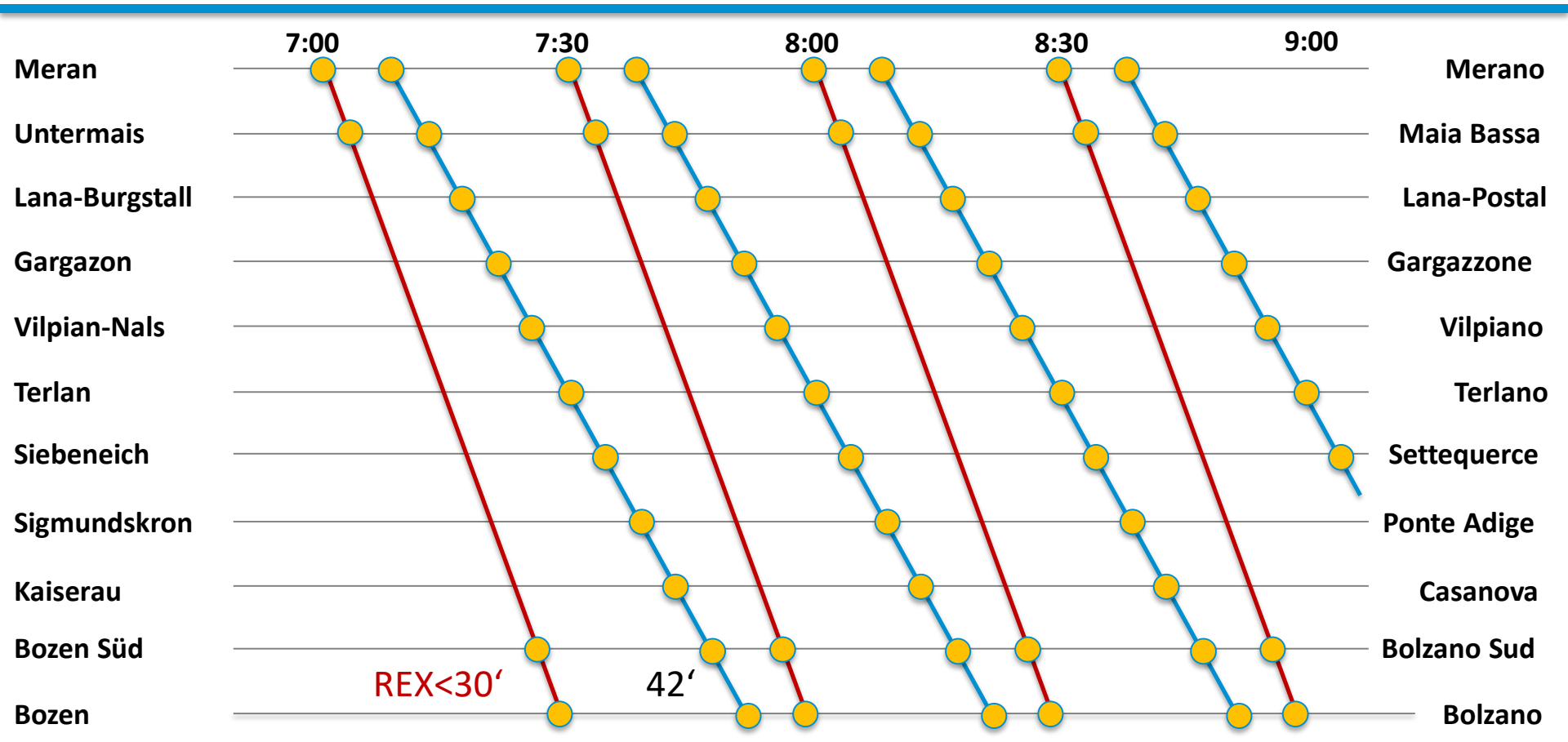




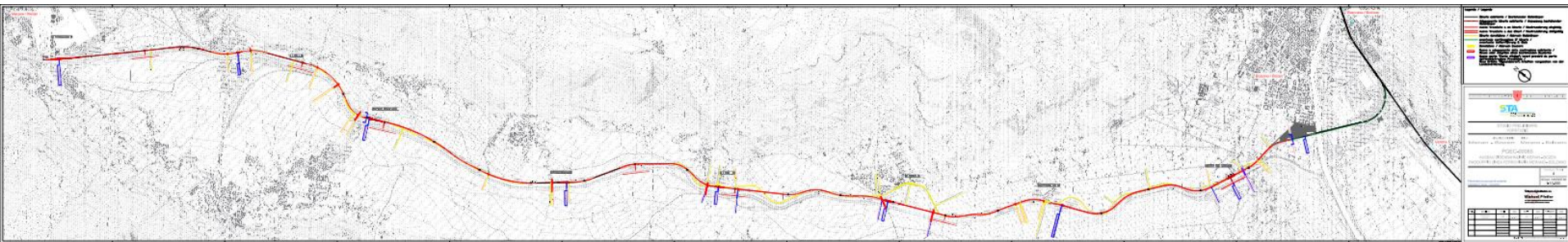
# Meraner Linie: Fahrplan und Halte heute



# Meraner Linie: Fahrplan und Halte nach Ausbau



# Vorprojekt Ausbau Bozen Meran





## Strecke Meran – Bozen

### PKW

Entfernung	<b>33,0 km</b>
Fahrtzeit	<b>34 Min.</b>
Fahrtkosten (0,40 €/km)	<b>13,20 €</b>

### Auto

Distanza
Tempo di percorrenza
Costo del viaggio (0,40 €/km)

### Zug

Entfernung	<b>33,5 km</b>
Fahrtzeit (REX)	<b>&lt;30 Min.</b>
SüdtirolPass (0,12 €/km)	<b>3,96 €</b>
SüdtirolPass (0,03 €/km)	<b>0,99 €</b>

### Treno

Distanza
Tempo di percorrenza
Costo AAPass (0,12 €/km)
Costo AAPass (0,03 €/km)



**30 Minuten Zeit,**

**die Hände überall zu  
haben, nur nicht am  
Steuer.**

**; -)**



schafft Bewegung - crea movimento

Danke