

**Bahnhof | Stazione
des Jahres | dell'anno**

2015



AUTONOME PROVINZ
BOZEN - SÜDTIROL
Abteilung 38 - Mobilität



PROVINCIA AUTONOMA
DI BOLZANO - ALTO ADIGE
Ripartizione 38 - Mobilità



Südtiroler Gemeindeverband
Consorzio dei Comuni della
Provincia di Bolzano

Bahnhof des Jahres

Eine Aktion des Vereins Freunde der Eisenbahn, dem Ressort für Mobilität der Autonomen Provinz Bozen – Südtirol und des Südtiroler Gemeindeverbandes

Bahnhof des Jahres 2013: Niederdorf



Foto: Landespressediens

Bahnhof des Jahres 2014: Marling



Foto: Roland Strimmer

**Bahnhof | Stazione
des Jahres | dell'anno**

2015



AUTONOME PROVINZ
BOZEN - SÜDTIROL
Abteilung 38 - Mobilität



PROVINCIA AUTONOMA
DI BOLZANO - ALTO ADIGE
Ripartizione 38 - Mobilità



Südtiroler Gemeindenverband
Consorzio dei Comuni della
Provincia di Bolzano

Bahnhof des Jahres 2015



Bahnhof des Jahres 2015: Schluderns/Glurns

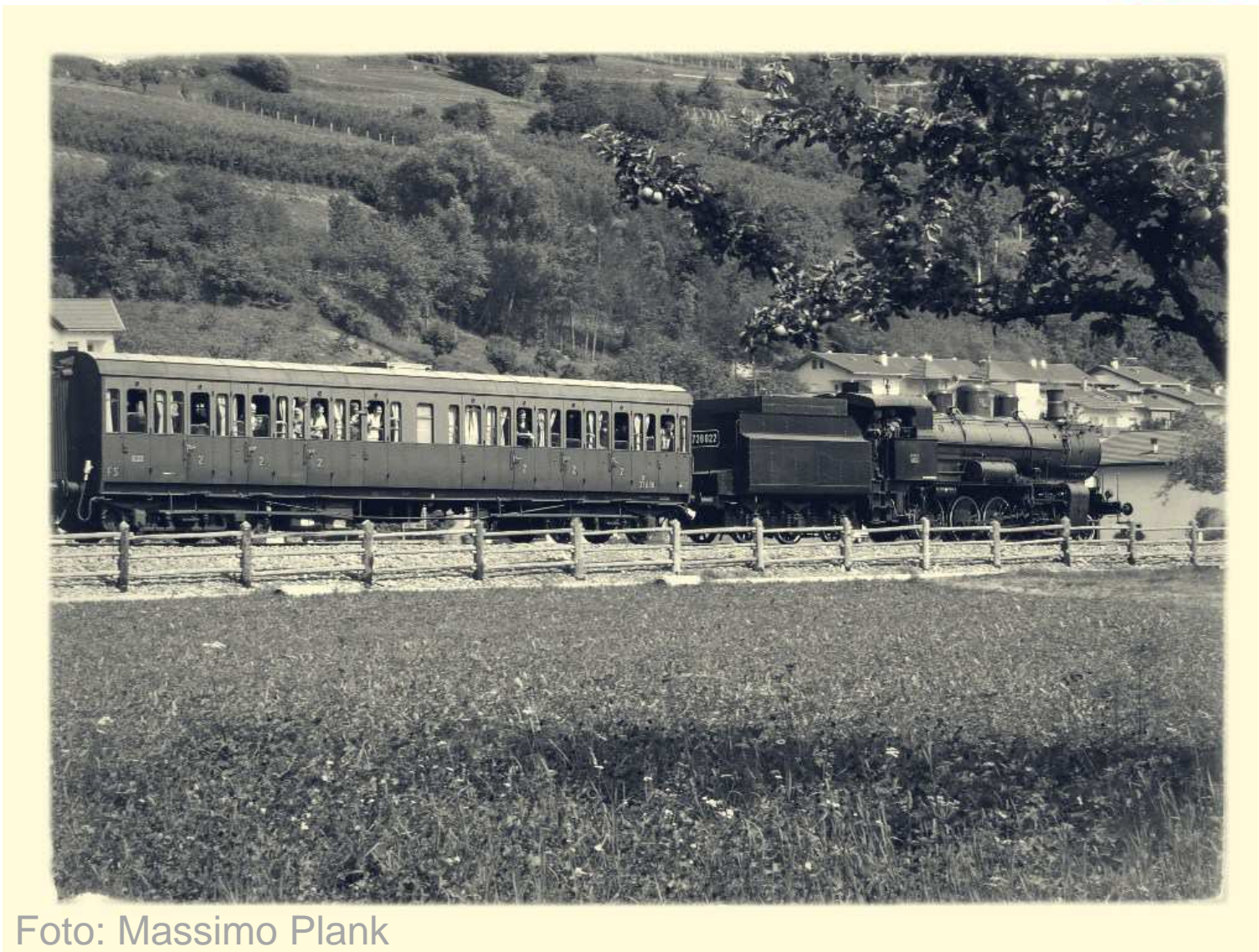


Foto: Massimo Plank

Bahnhof des Jahres 2015: Schluderns/Glurns



Bahnhof des Jahres 2015: Schluderns/Glurns



Foto: Massimo Plank

Bahnhof des Jahres 2015: Schluderns/Glurns



Foto: Massimo Plank

Bahnhof des Jahres 2015: Schluderns/Glurns



Foto: Massimo Plank

Bahnhof des Jahres 2015: Schluderns/Glurns



Bahnhof des Jahres 2015: Schluderns/Glurns

