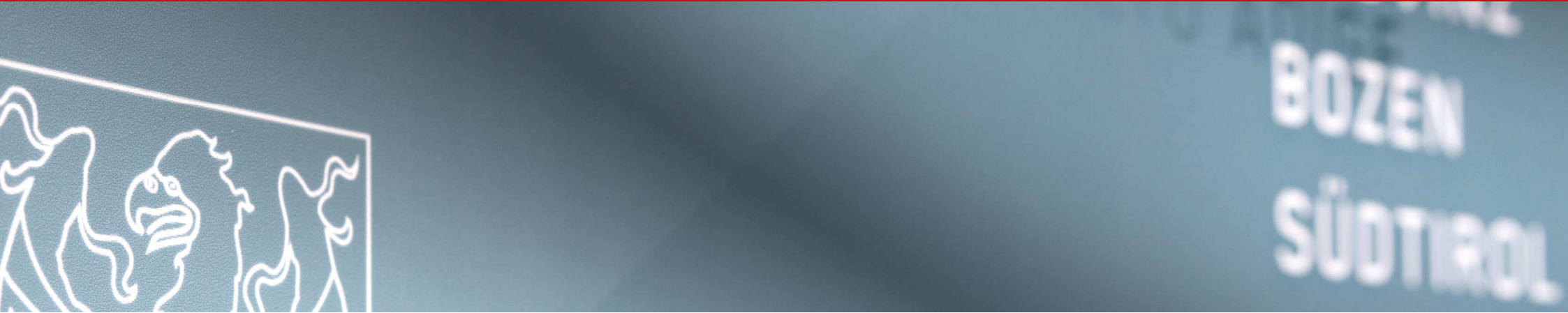


AUTONOME PROVINZ
BOZEN - SÜDTIROL



PROVINCIA AUTONOMA
DI BOLZANO - ALTO ADIGE

PROVINCIA AUTONOMA DE BULSAN - SÜDTIROL



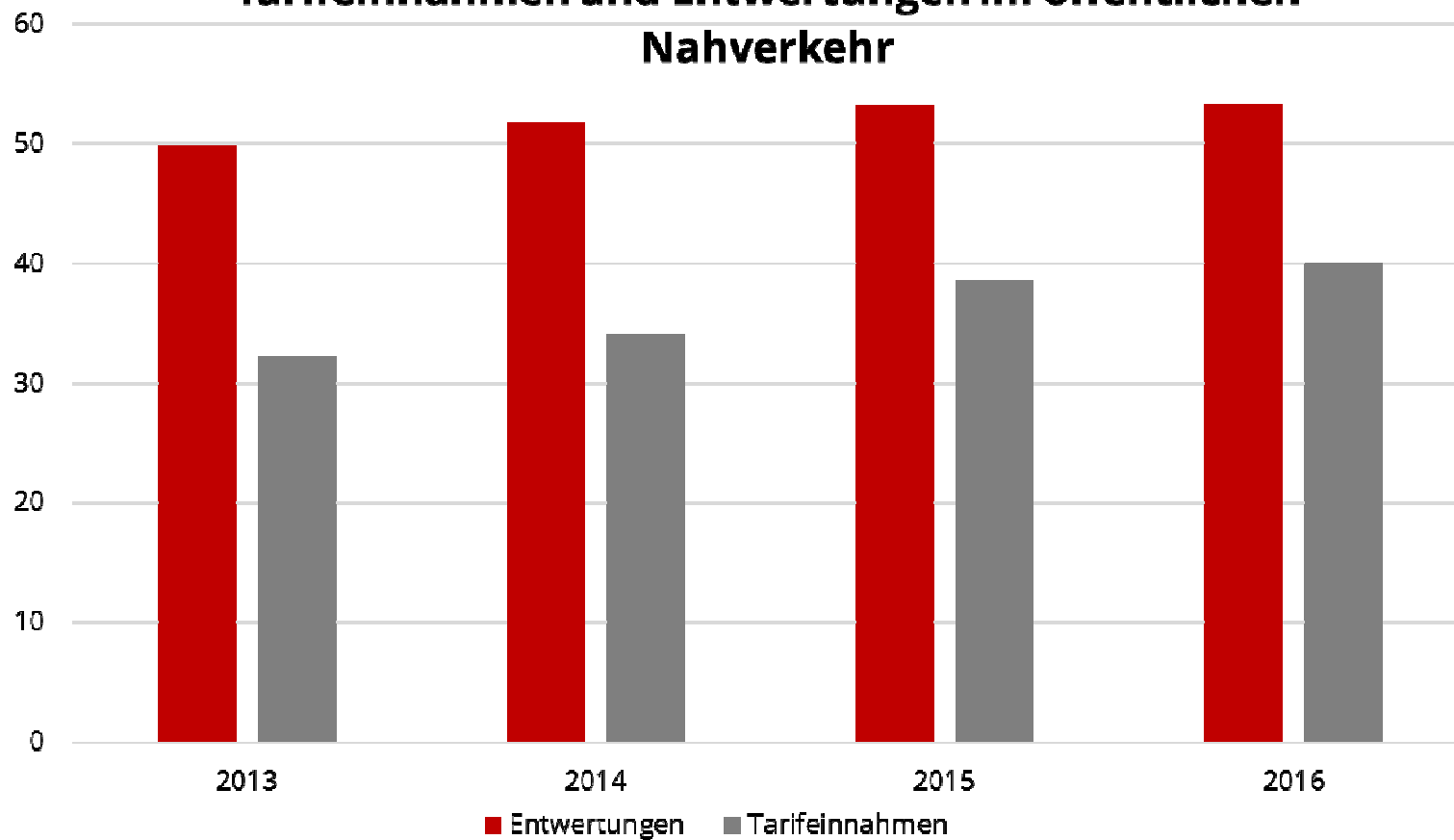
Mobilitätsmanagement Südtirol & Agenda Bozen

Pressekonferenz am 3. Januar 2018

10.00 Uhr, Landhaus 11, Bozen

Die Richtung stimmt... La strada è quella giusta...

Tarifeinnahmen und Entwertungen im öffentlichen Nahverkehr



- Entwertungen im öffentlichen Nahverkehr in Millionen
- Tarifeinnahmen im öffentlichen Nahverkehr in Millionen Euro





Unser Mobilitätskonzept für Südtirol

Verbessern



VERKEHRS-
VERBESSERUNG

Verlagern



VERKEHRSVERLAGERUNG

Vermeiden



VERKEHRSVERMEIDUNG



Il nostro concetto per la mobilità in Alto Adige

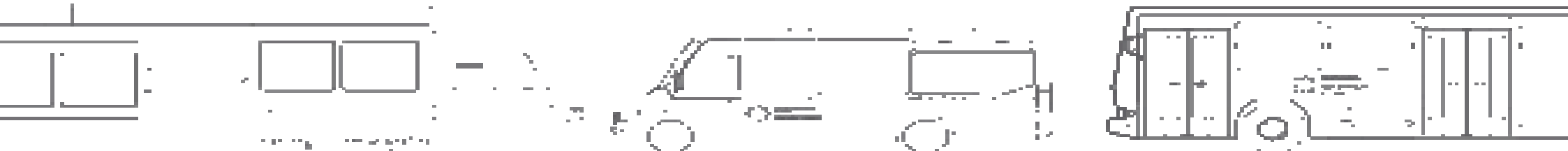
- **Promuovere** la mobilità sostenibile
- **Ottimizzare** la rete del trasporto pubblico
- Garantire un **sistema tariffario conveniente**
- Rendere le **strade più sicure**
- **Spostare** il traffico dai centri urbani





Landesmobilitätsplan

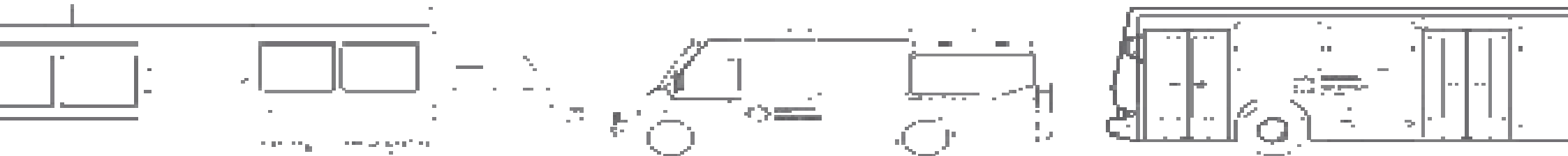
- **Planungsinstrument** für zehn Jahre für nachhaltige Mobilität
- zielt auf **Verkehrsvermeidung** hin
- beinhaltet die strategischen Ziele, die Infrastrukturen und die **Qualitätskriterien**
- definiert die **optimale Frequenz** und **Vertaktung** der Verkehrslinien
- definiert die **Mindestdienste** und die **Einzugsgebiete** für die Ausschreibungen





Piano provinciale della mobilità

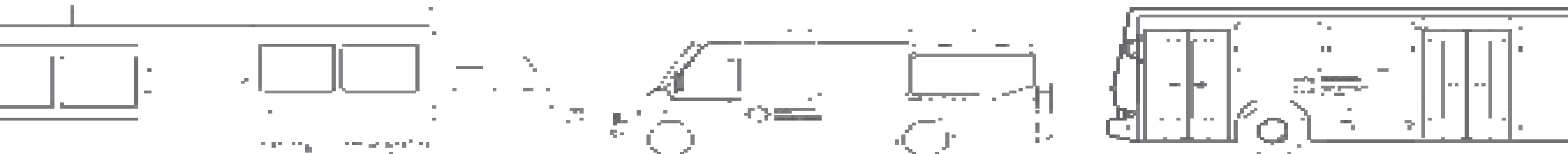
La popolazione **direttamente servita nel raggio di 500 metri** dal attuale rete di TPL, su un totale di 504.643 abitanti, è pari a circa **469.000 abitanti (93%)**. Quella che non risulta direttamente servita, al massimo, è pari a 35.000 abitanti (7%).





Obiettivo: Rafforzare le zone periferiche

- **Rafforzamento** delle linee base (+18%) e le linee locali (+16%) per i servizi extraurbani ed urbani (+46%)
- Il piano si è posto come obiettivo di aumentare e rafforzare i collegamenti con le **frazioni periferiche** soprattutto nelle valli a rischio di **spopolamento**
- Con integrazione ottimale alle **direttrici principali del treno**





Bahn als Rückgrat der Mobilität: Ausbau der Dienste





Concetto principale „Modello degli orari“

Il treno è l'alternativa più efficace
al mezzo privato

Oggi:

- **Cadenza ogni mezz'ora** durante i giorni lavorativi (attiva dal 2008)

In futuro:

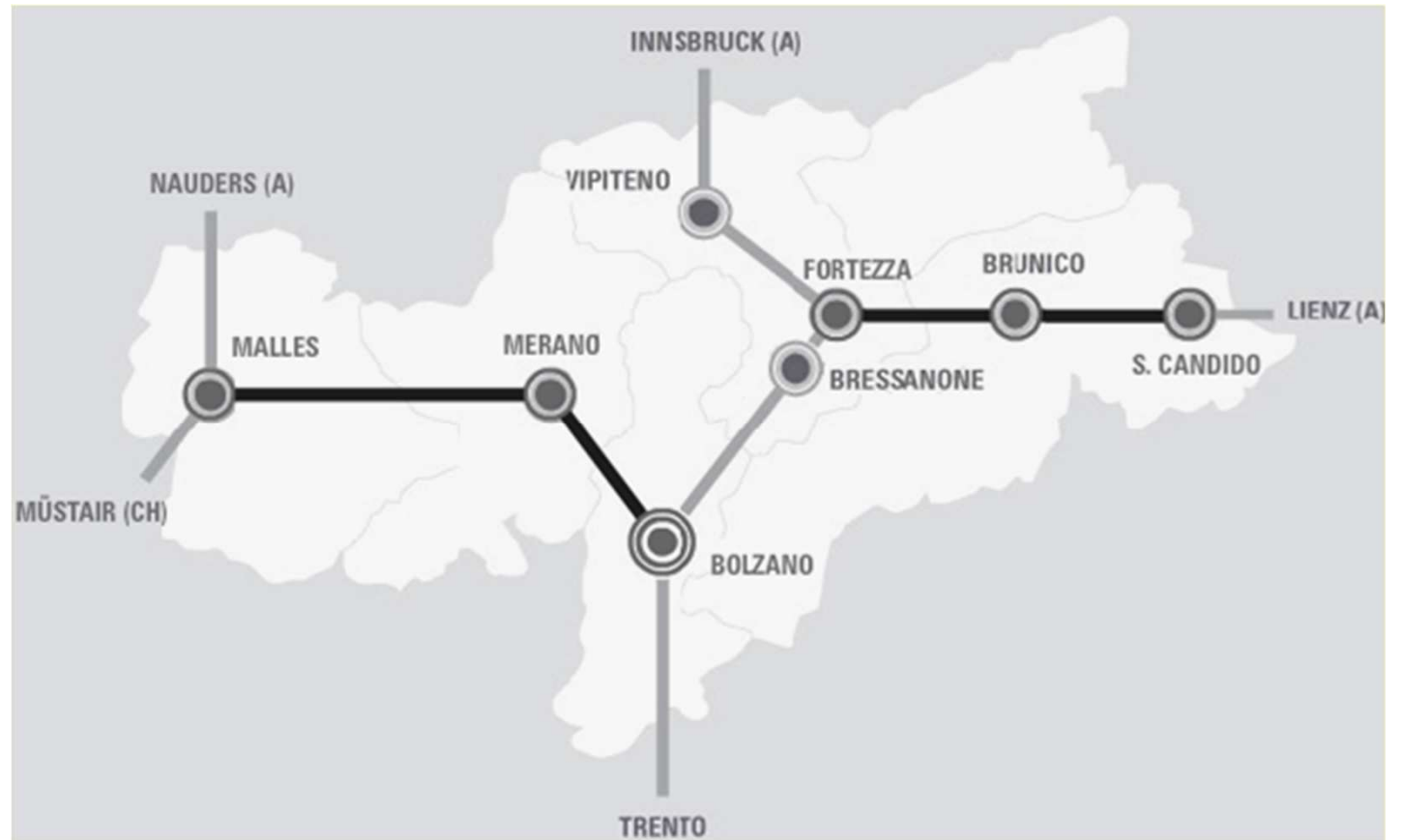
- **Cadenza ogni quarto d'ora** sulla linea Merano – Bolzano e nelle ore di punta sulle linee Bolzano-Bressanone e Bolzano-Oltradige
- Materiale rotabile unico, moderno e user-friendly





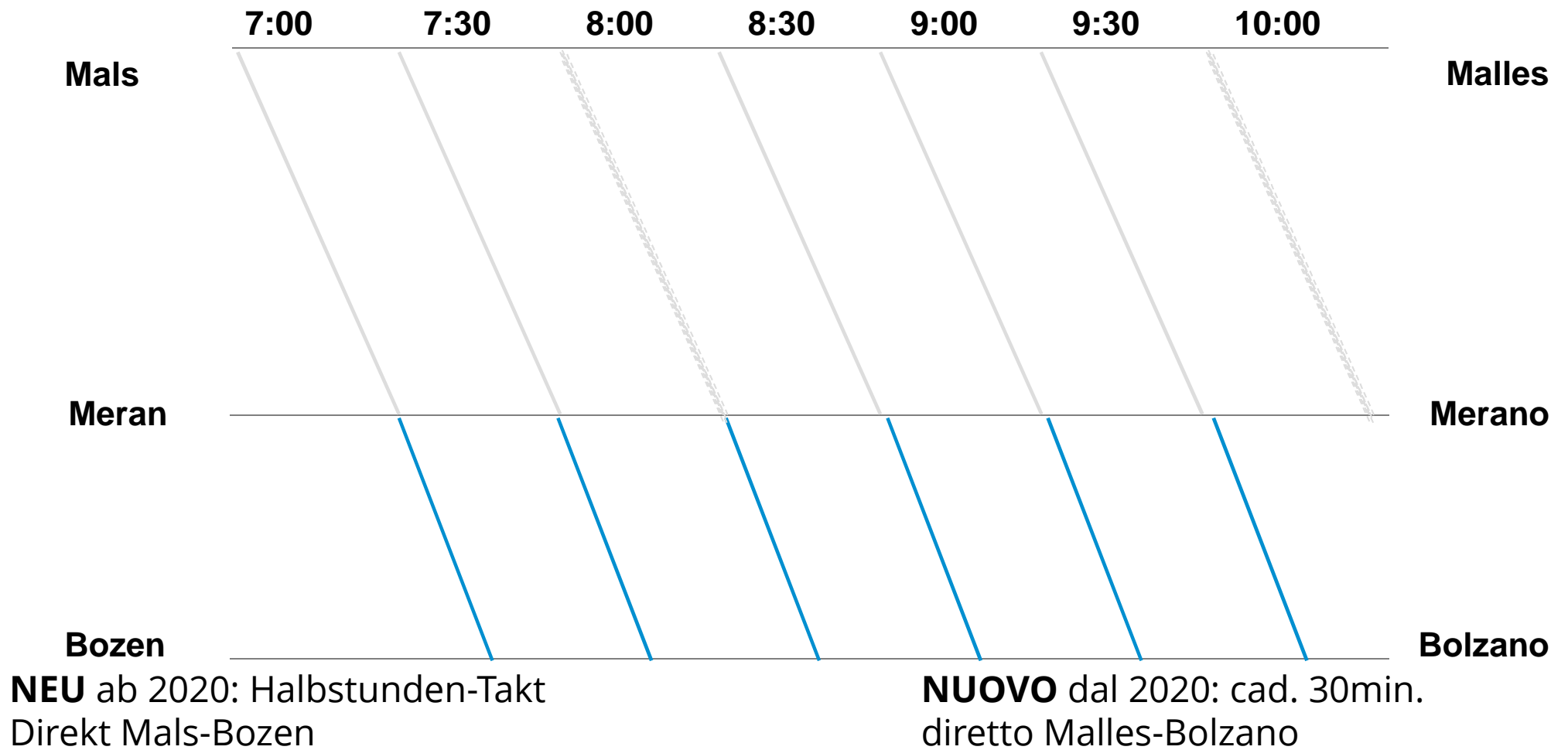
Nuovo modello d'orario 2023-2026

Fahrplankonzept 2023-2026



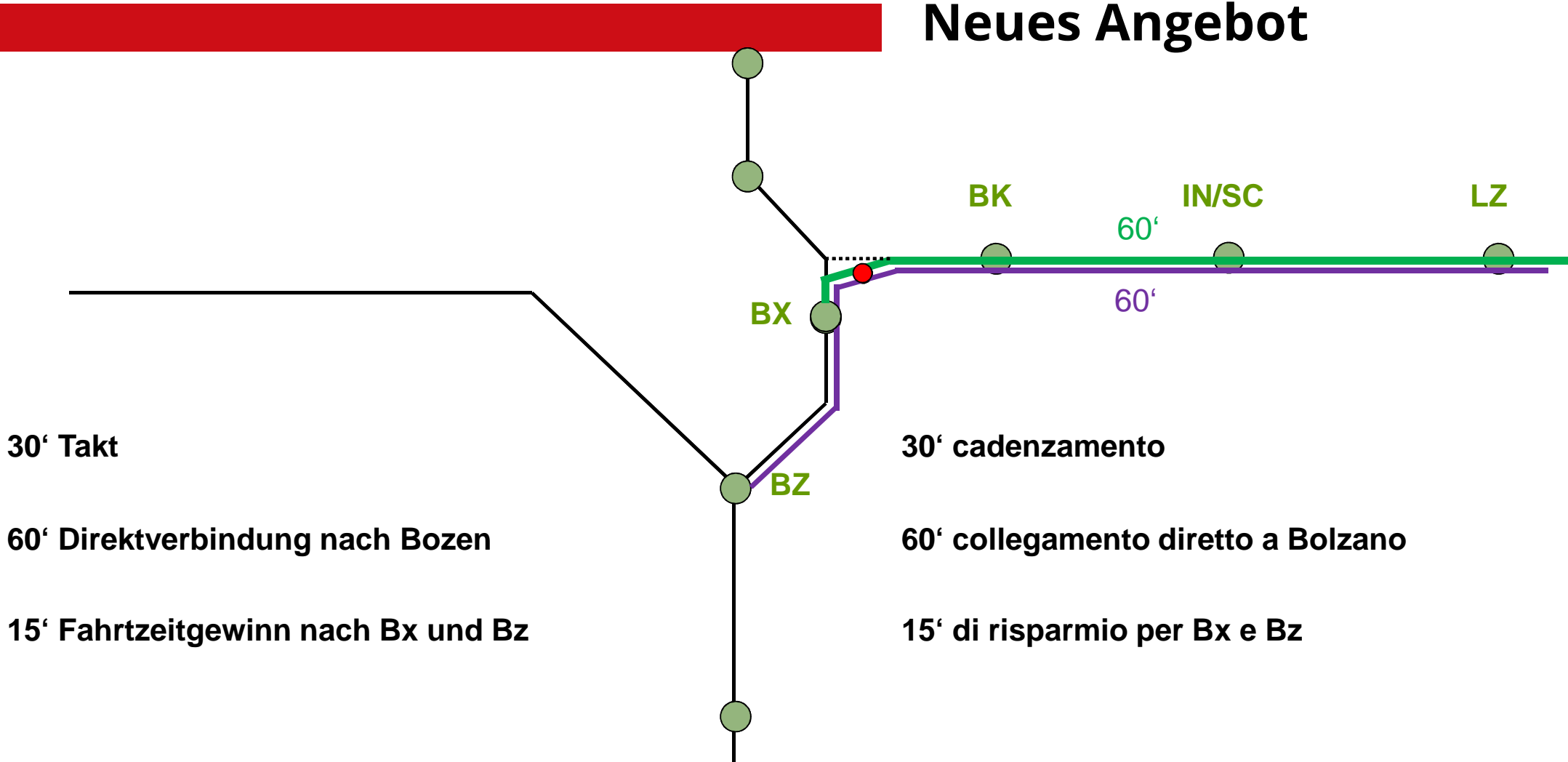


Linea della Venosta Vinschger Bahn





Nuova offerta Neues Angebot



30' Takt

60' Direktverbindung nach Bozen

15' Fahrtzeitgewinn nach Bx und Bz

30' cadenzamento

60' collegamento diretto a Bolzano

15' di risparmio per Bx e Bz

BK

IN/SC

LZ

BX

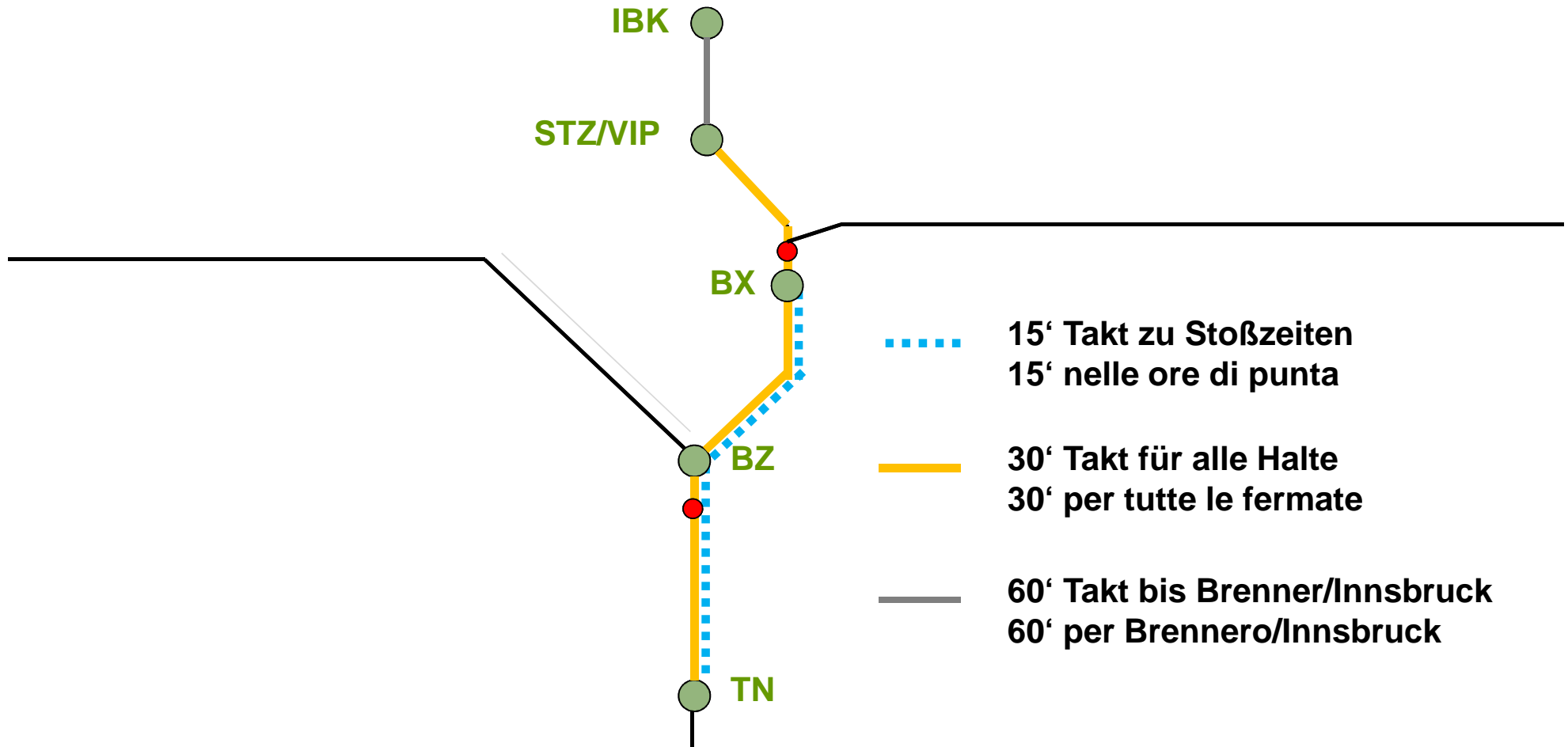
BZ

60'

60'

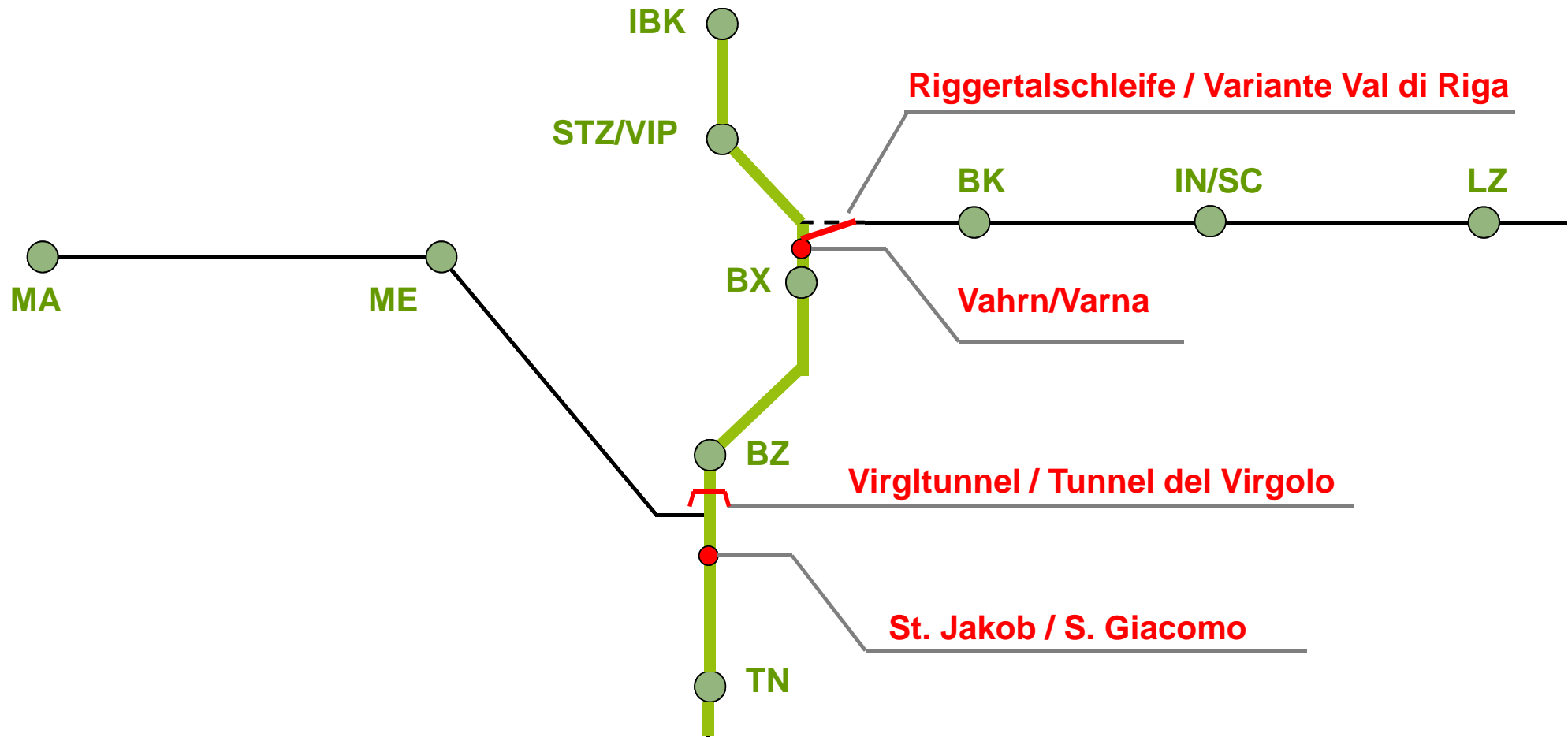


Nuova offerta Neues Angebot



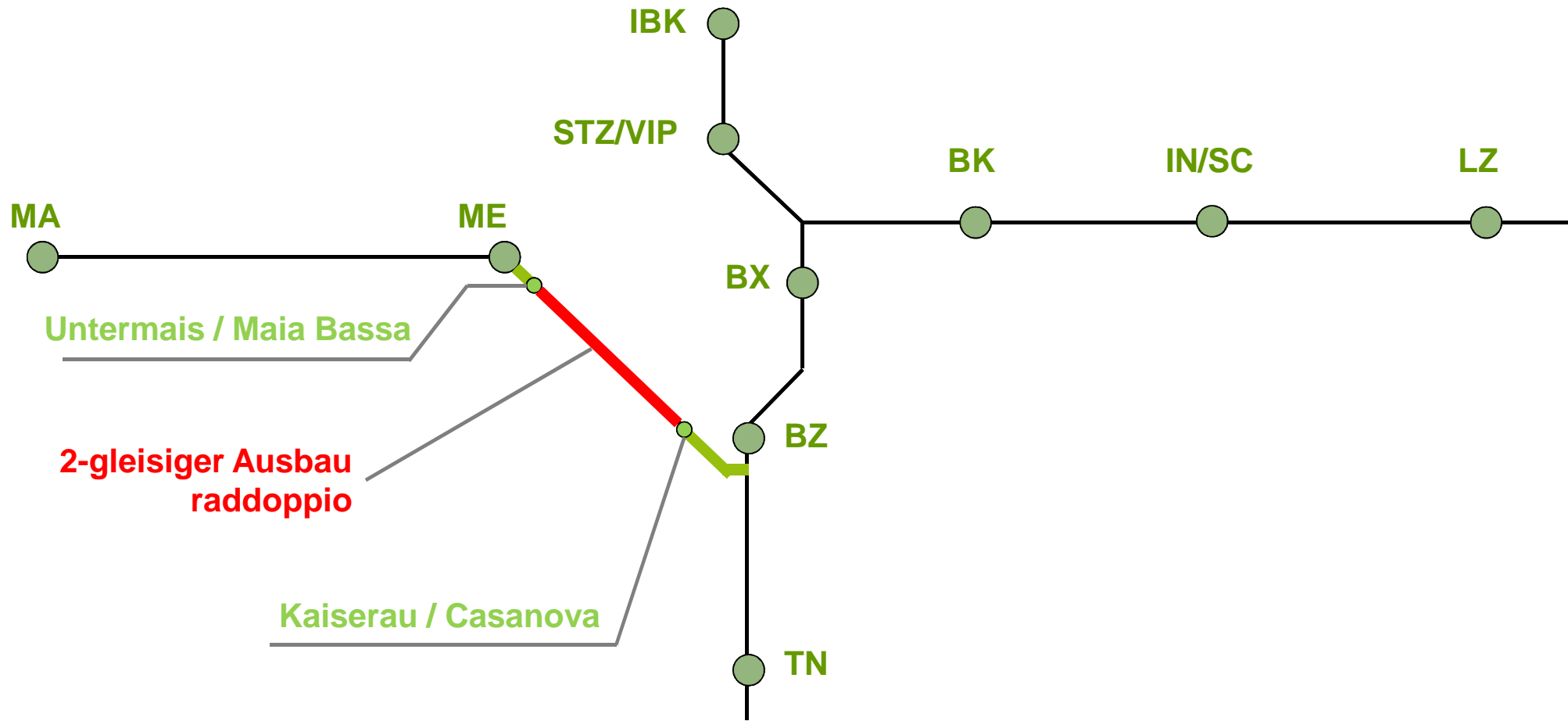


Linea del Brennero Brennerbahn



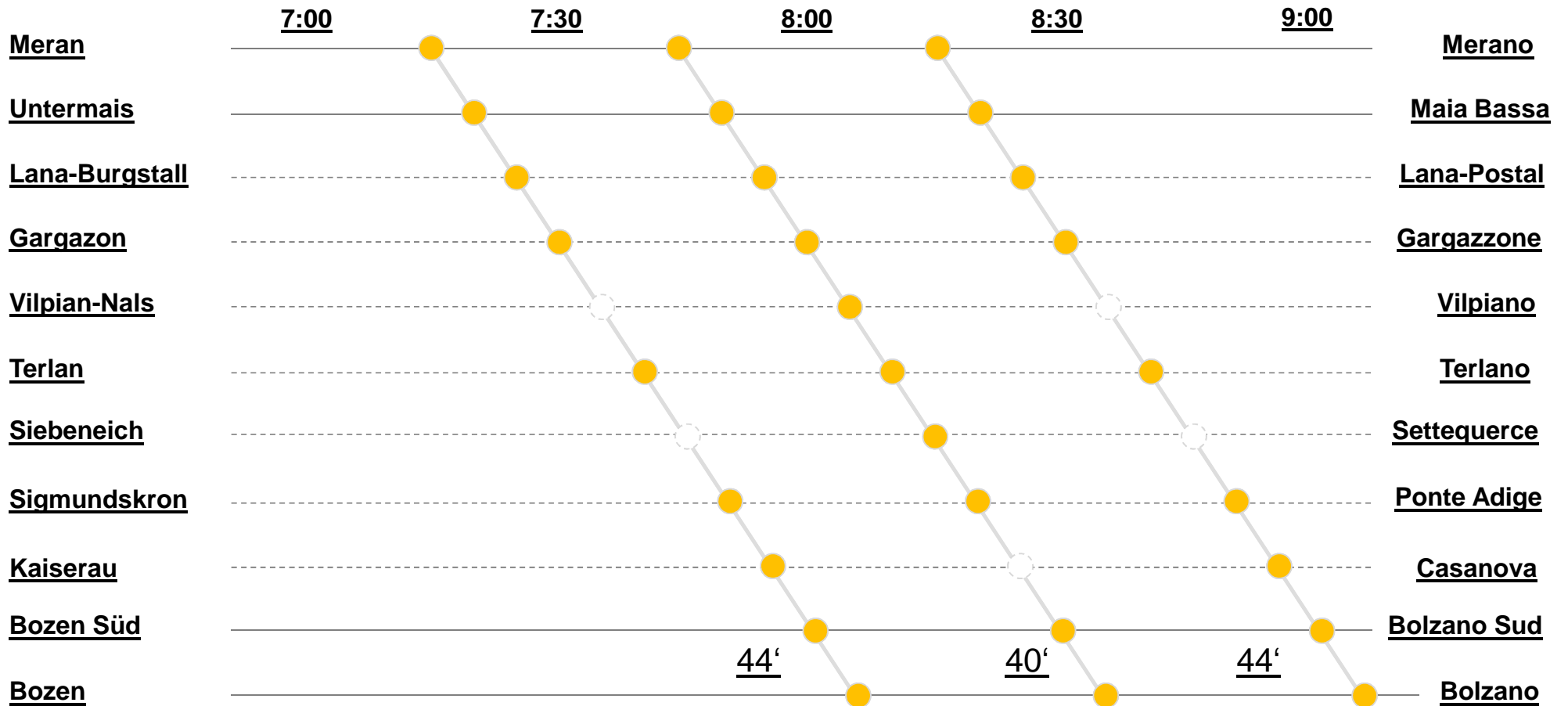


Bolzano - Merano Bozen - Meran



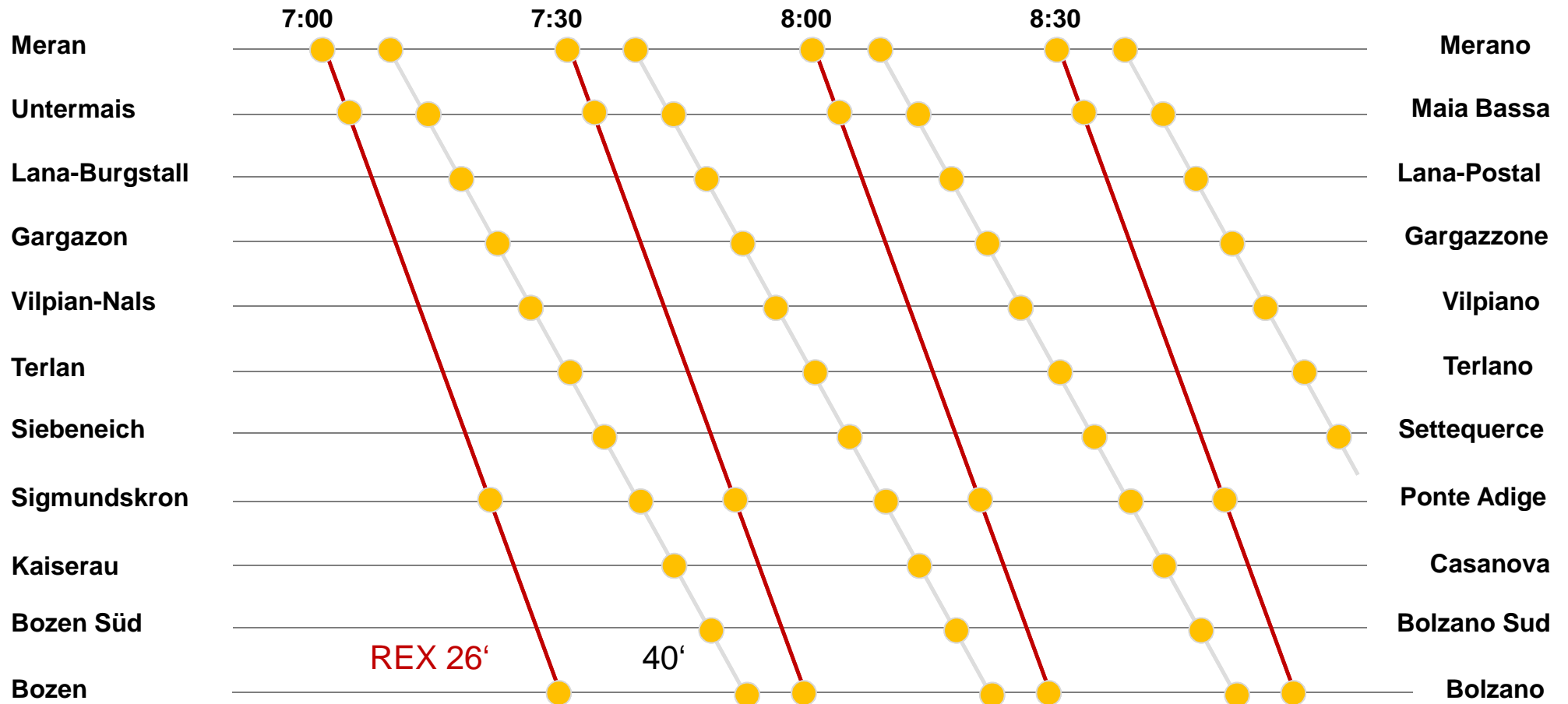


Orario oggi Fahrplan heute





Orario oggi Fahrplan heute





„Fahrplanmodell“

Heute:

- **Halbstundentakt** werktags (größtenteils seit 2008 aktiv)

In Zukunft:

- **Viertelstundentakt** auf **Strecke Bozen-Meran** und zu Stoßzeiten auf den Abschnitten Brixen-Bozen und Unterland-Bozen



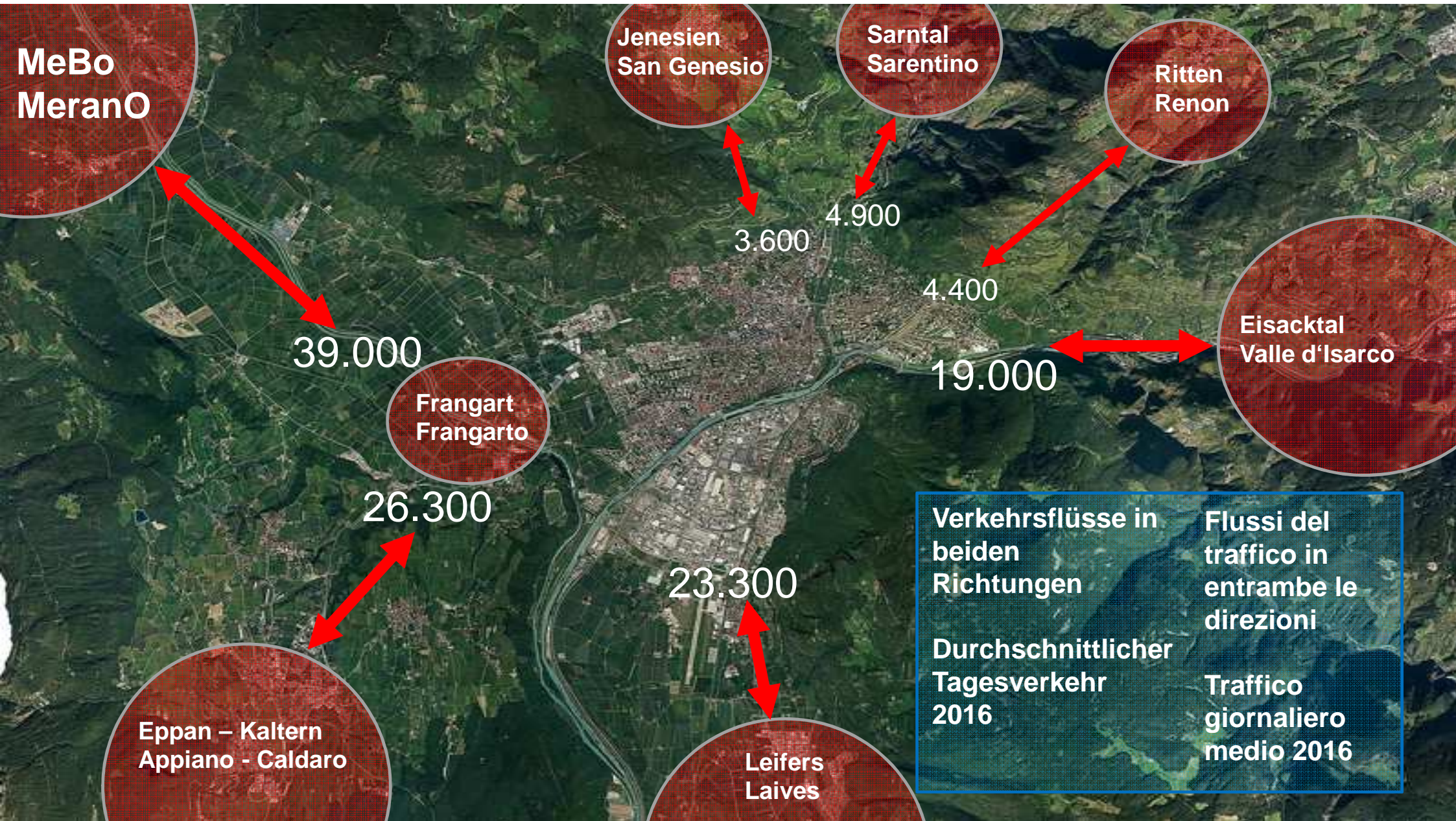


Bozen Bolzano

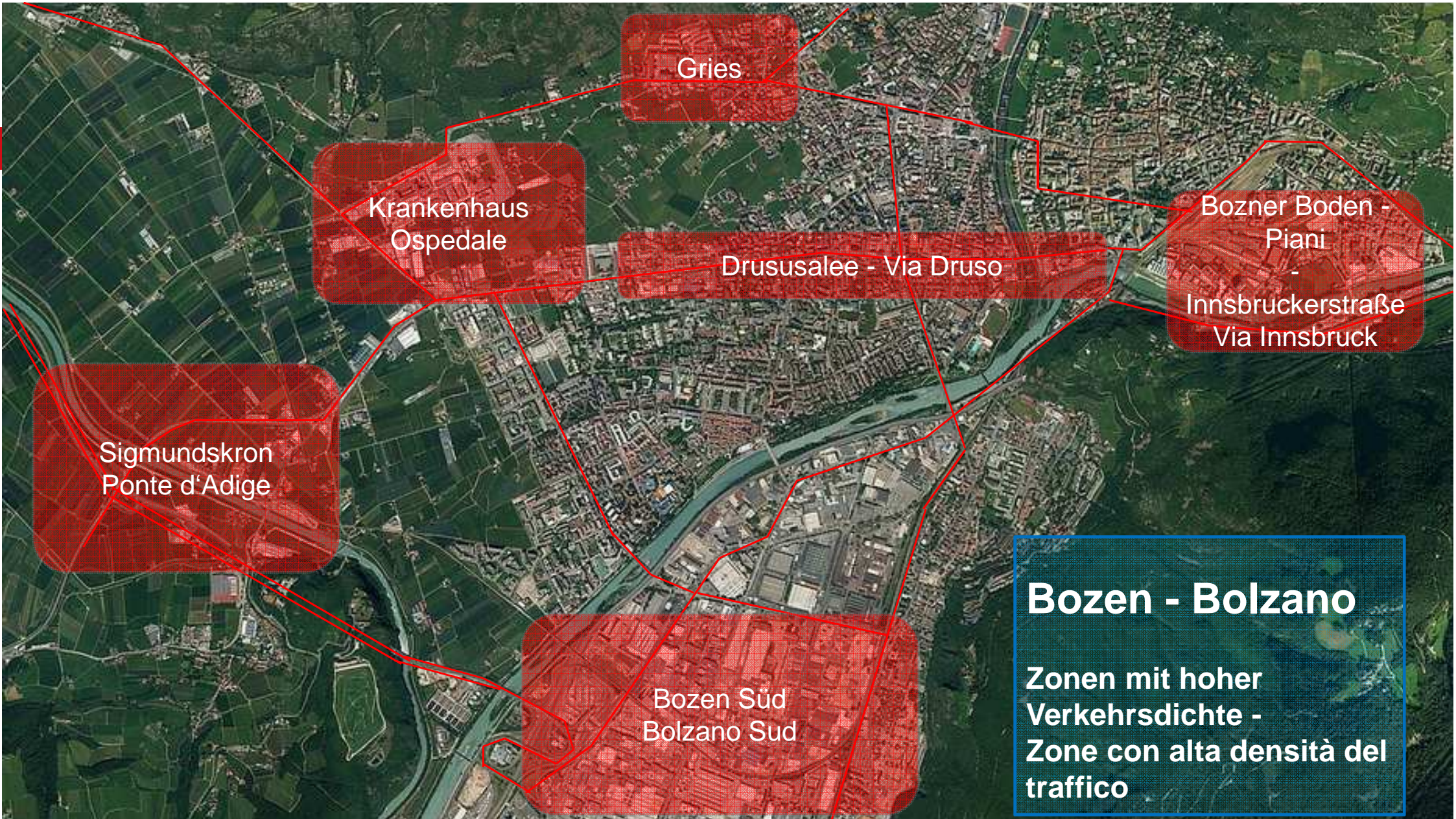
... und was passiert in Bozen?



... e cosa succede a Bolzano?



Verkehrsflüsse in beiden Richtungen
Durchschnittlicher Tagesverkehr 2016
Flussi del traffico in entrambe le direzioni
Traffico giornaliero medio 2016



Gries

Krankenhaus
Ospedale

Drususallee - Via Druso

Bozner Boden -
Piani
-
Innsbruckerstraße
Via Innsbruck

Sigmundskron
Ponte d'Adige

Bozen Süd
Bolzano Sud

Bozen - Bolzano

Zonen mit hoher
Verkehrsdichte -
Zone con alta densità del
traffico

Metrobus

Bozen - Meran
Bolzano - Merano

Sigmundskron
Ponte d'Adige

Krankenhaus
Ospedale

Bozen - Meran
Bolzano - Merano

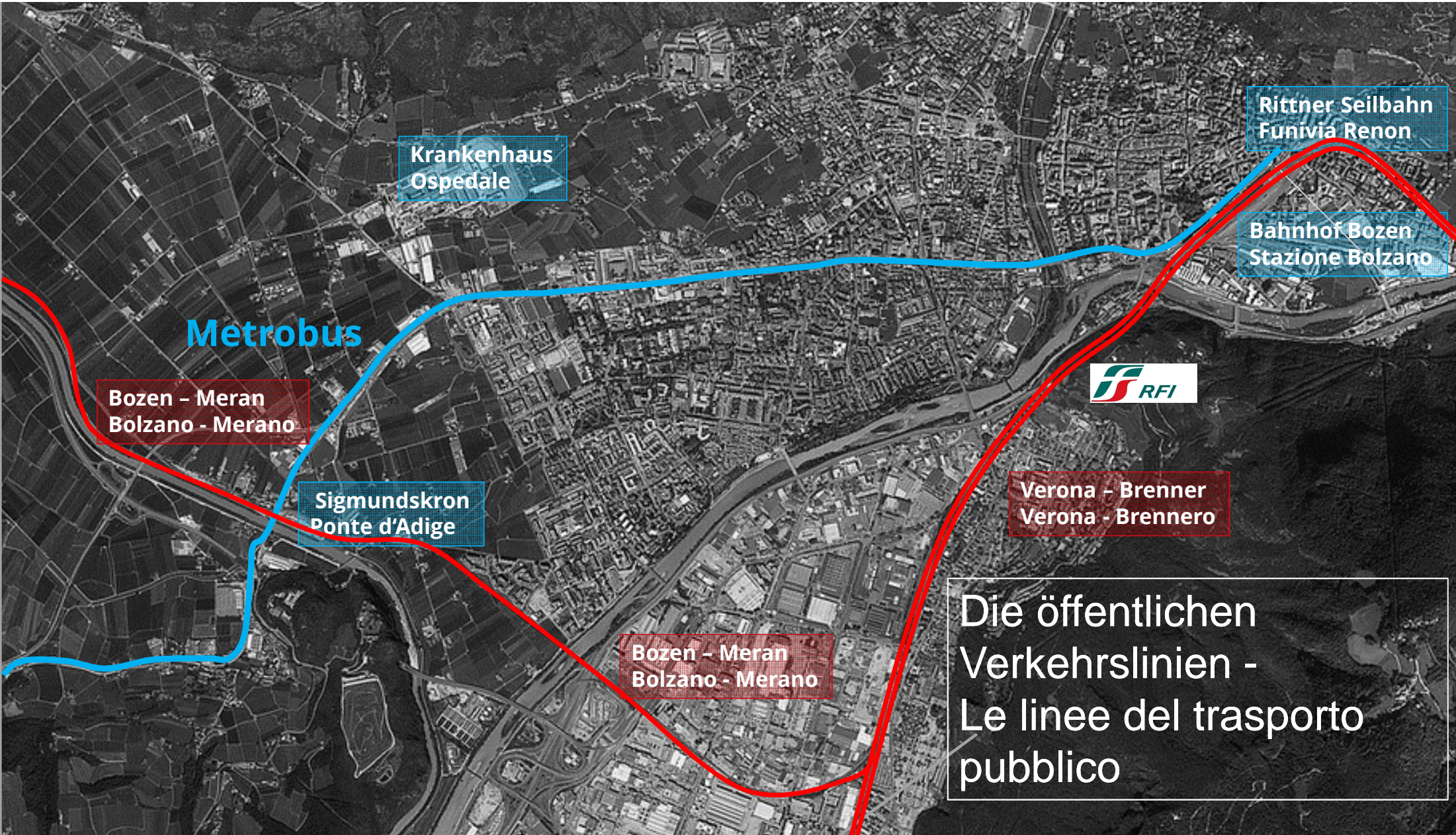
Verona - Brenner
Verona - Brennero

Rittner Seilbahn
Funivia Renon

Bahnhof Bozen
Stazione Bolzano

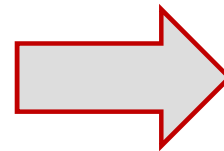


Die öffentlichen
Verkehrslinien -
Le linee del trasporto
pubblico



Linie Überetsch - Bozen Metrobus Oltradige

Das Mobilitätsverhalten auf der Linie Überetsch – Bozen ist geprägt von **starkem Pendlerstrom am Morgen**



ca. 30 % des täglichen Fahrgastaufkommens im öffentlichem Nahverkehr und ca. 25% (von 6 – 9 Uhr) des täglichen Verkehrsaufkommens auf der Straße

Die Lösung: ein flächenerschließendes Gesamtkonzept mit kombinierter Bedienungsform

- schnelles, direktes und bequemes Verkehrsmittel auf Hauptachse Kaltern-Eppan-Bozen Bhf.
- Zubringerdienste für die Fraktionen (Citybus)
- Zu Stoßzeiten hohe Taktfrequenz – vor allem ab Eppan



Linie Überetsch - Bozen Metrobus

Warum brauchen das Überetsch und Bozen den **Metrobus**?

Vorteile:

- kurzfristig umsetzbar
- hohe Taktfrequenz, bedarfsorientiert
- stabile, pünktliche Fahrzeiten
- niedrige Bau- und Betriebskosten
- umweltfreundliche Fahrzeuge mit hoher Kapazität und barrierefreies Ein- und Aussteigen
- nahtloses Umsteigen durch Zubringer / Park & Ride
- mehr Straßensicherheit (neue Lösungen für Kreuzungen, Ampeln)



Linie Überetsch - Bozen Metrobus

Konzept Metrobus

Maßnahmen:

Reservierte Fahrbahn



Intelligente Ampel



Bus gates, barrierefreier Einstieg



Das Ziel: Vorfahrt für den Metrobus auf ganzer Linie



Linie Überetsch - Bozen Metrobus

Strecke Metrobus: Überetsch - Bozen





Linie Überetsch - Bozen Metrobus

Der Metrobus nimmt Fahrt auf...

105 Busse pro Richtung (an Schultagen)

Seit Dezember 2017:

Einführung ganztägiger 15-Minuten-Takt Kaltern – Eppan – Bozen

Ab Ende Februar 2018:

Neues Ampelssystem für Vorfahrt ab Februar 2018

Aktuelle Fahrzeiten

Eppan - Bozen 20 Minuten Kaltern - Bozen 27 Minuten

Investitionsvolumen für den Metrobus: **21 Millionen Euro**





Linie Überetsch - Bozen Metrobus

Fahrgastzahlen stark angestiegen

Jahr jeweils Jan - Nov	Entwertungen Busse Kaltern – Eppan - Bozen	Durchschnittl. Tagesverkehr Pillhof (in beiden Richtungen)
2014	446.414	23.996
2015	479.625	24.753
2016	535.372	25.115 (Zahlen Inge) 25.998
2017	541.244	24.618 26.366
	+ 21,24%	+ 2,59 % + 9,8 %

Fahrgastzahlen
Busse Überetsch – Bozen
pro Tag:

4.800 – 6.000 Entwertungen;
= ca. 3.000 Personen

➔ Fahrgastpotenzial von
19.000 Fahrgästen



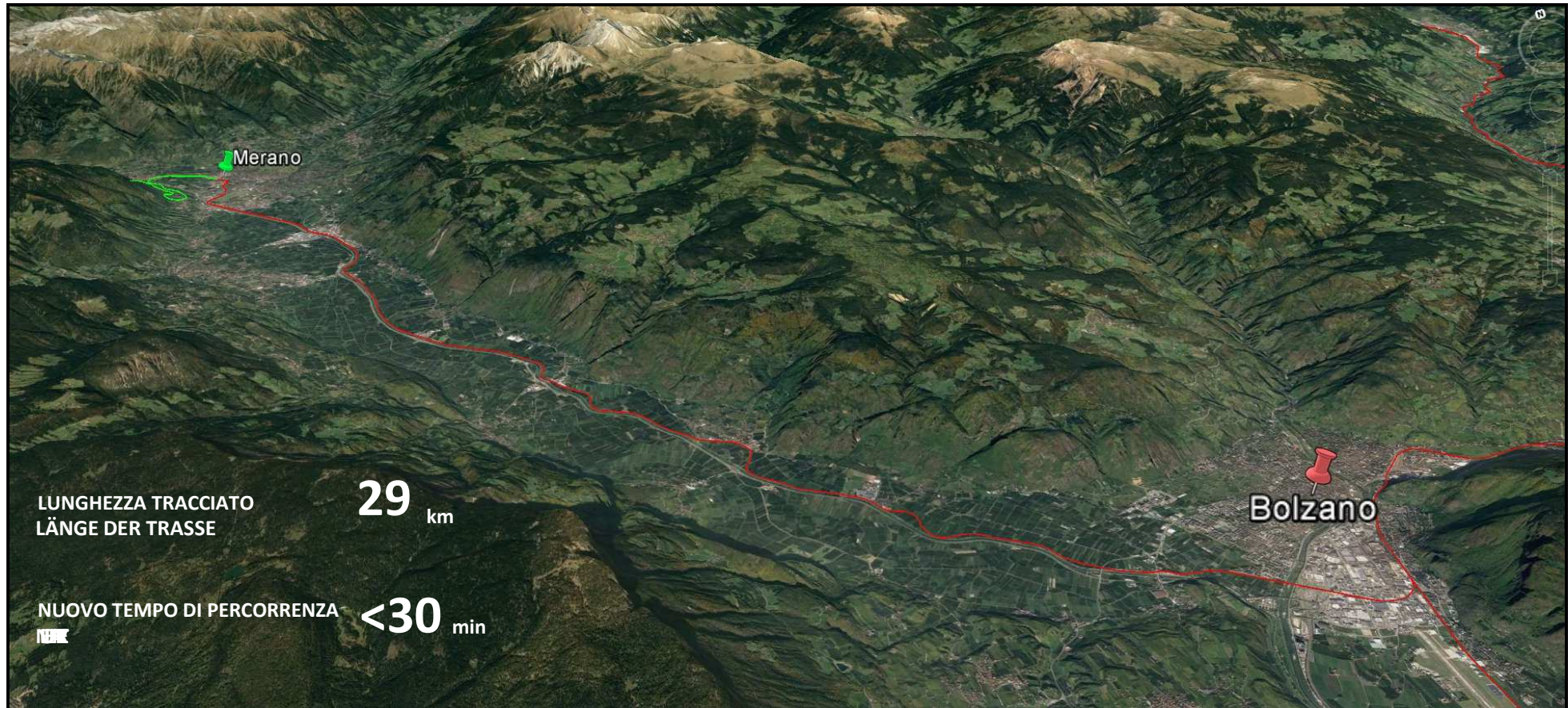


Rahmenabkommen RFI 2015-2025

- 1 Riggertalschleife
- 2 „Neuer Gleisplan“ Bhf. Brixen
- 3 **Beschleunigung und 2-gleisiger Ausbau Meraner-Bahn**
- 4 **Virgl-Tunnel sowie Optimierung Süd- und Nordeinfahrt Bhf. Bozen**

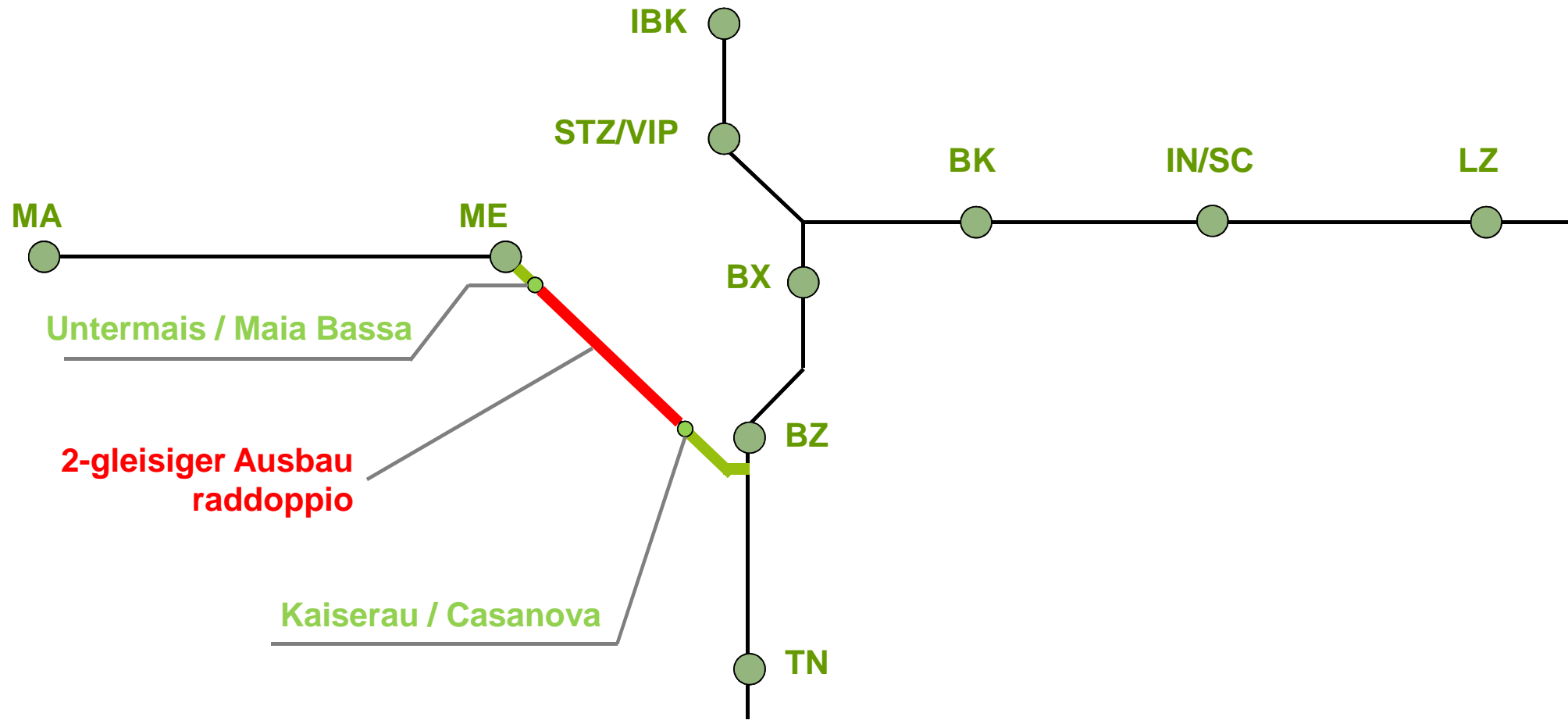


Bozen - Meran Bolzano - Merano





Bozen - Meran Bolzano - Merano





Bozen - Meran Bolzano - Merano

Zahlen / Fakten



26km 2-gleisige Strecke



4 Züge/Stunde (+90% verbessertes Angebot)



davon 2 REX/Stunde (2 Zwischenhalte)

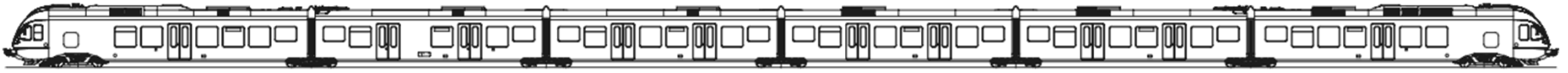


REX mit Fahrzeit von 26 Minuten BZ-ME (-35% verringerte Fahrzeit)



Bozen - Meran Bolzano - Merano

Neue Kapazitäten pro Richtung



4 Züge / h

276 Sitze / Zug

352 Stehplätze / Zug

1.104 Sitze / h

1.408 Stehplätze / h



2.512 Personen / Stunde



Bozen - Meran Bolzano - Merano

Strecke Meran-Bozen

PKW

Entfernung	33,0 km
Fahrtzeit ohne Stau	34 Min.
Fahrtkosten (0,40 €/km)	13,20 €

Zug

Entfernung	33,5 km
Fahrtzeit (REX)	26 Min.
SüdtirolPass (0,12 €/km)	3,96 €
SüdtirolPass (0,03 €/km)	0,99 €

Tratta Merano-Bolzano

Auto

Distanza
Tempo di percorrenza senza code
Costo del viaggio (0,40 €/km)

Treno

Distanza
Tempo di percorrenza
Costo AAPass (0,12 €/km)
Costo AAPass (0,03 €/km)



...26 Minuten Zeit,
die Hände überall zu
haben, nur nicht am Steuer



...26 minuti di tempo,
per mettere le mani
ovunque, tranne sul volante.



Brennerbahn

Linea del Brennero

Strecke Brixen-Bozen

PKW

Entfernung (über A22)	40,7 km
Fahrtzeit	38 Min.
Fahrtkosten (0,40 €/km inkl. Maut)	18,18 €

Zug

Entfernung	37,6 km
Fahrtzeit	31 Min.
SüdtirolPass (0,12 €/km)	4,51 €
SüdtirolPass (0,03 €/km)	1,13 €

Tratta Bressanone-Bolzano

Auto

Distanza (per A22)
Tempo di percorrenza
Costo del viaggio (0,40 €/km incl. pedaggio)

Treno

Distanza
Tempo di percorrenza
Costo AAPass (0,12 €/km)
Costo AAPass (0,03 €/km)



...31 Minuten Zeit

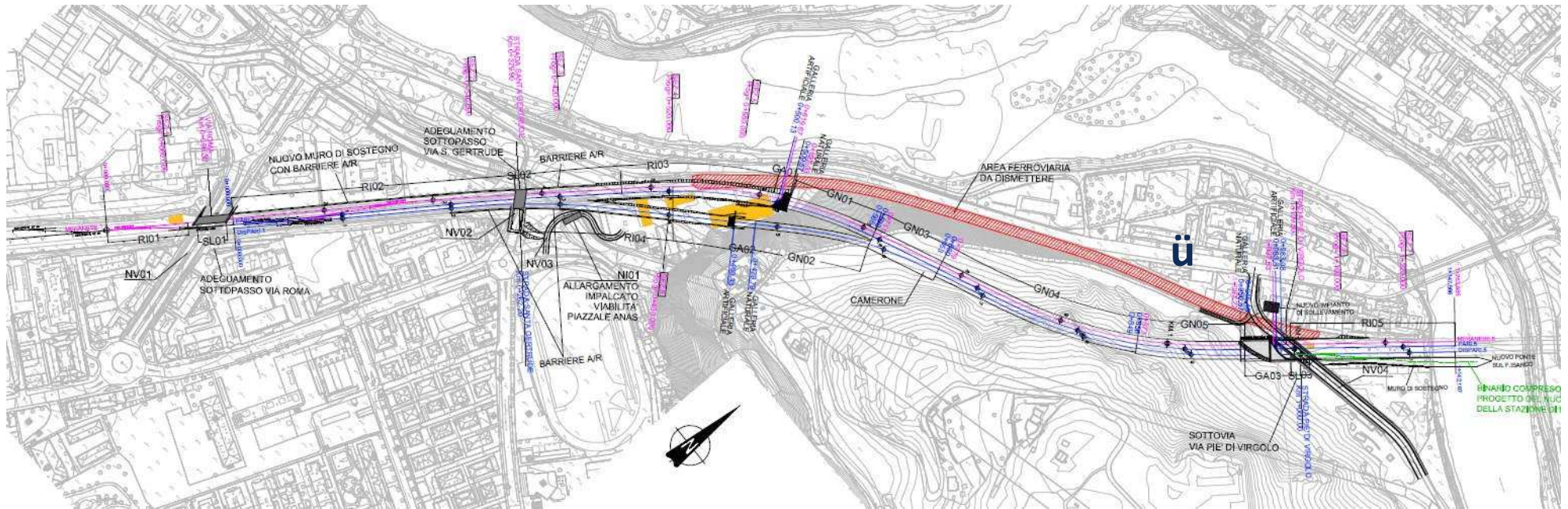
für Rock' n' Roll
statt Stop-and-go.

...31 minuti

per Rock' n' Roll
invece di stop-and-
go.



Virgltunnel Tunnel del Virgolo



LUNGHEZZA TRACCIATO
LAENGETRASSE **1,2** km

STIMA DEI COSTI DI COSTRUZIONE
GESCHÄTZE BAUKOSTEN **52 milioni**

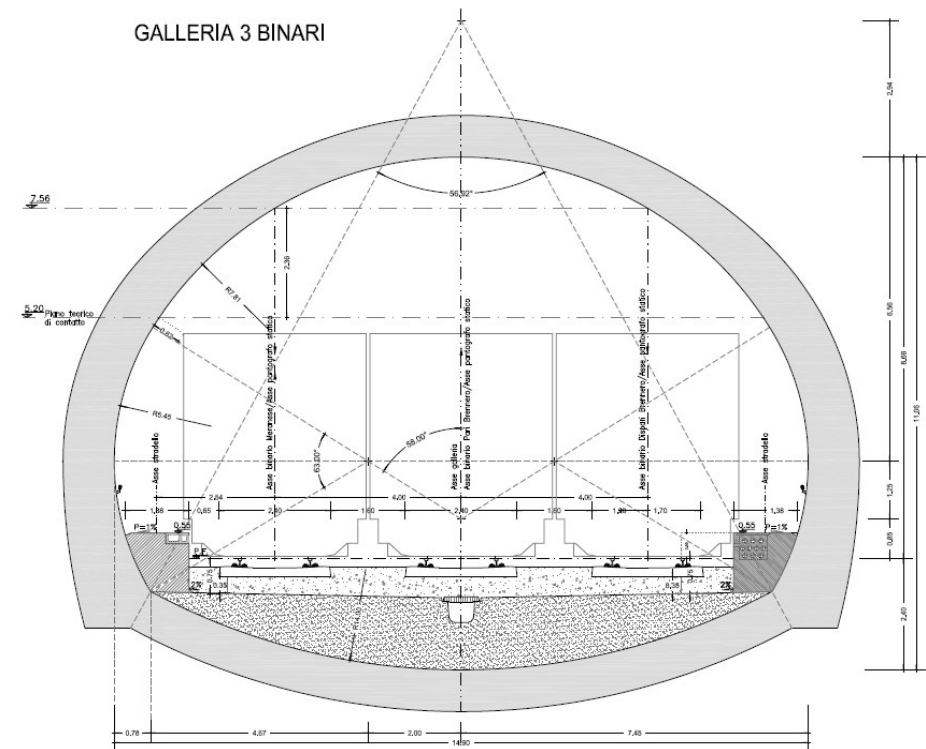
**PLANIMETRIA GENERALE
BERSICHTSLAGEPLAN**

LUNGHEZZA GALLERIA
LAENGETUNNEL **500** m

Virgltunnel Tunnel del Virgolo

Vorteile

- 3 unabhängige Gleise
- Strecke Meran – Bozen ohne Kreuzung mit der Brennerlinie → **unabhängige Einfahrt**
- Pünktliche und **sichere Verbindungen** nach Meran und ins Vinschgau
- Kleine **Beschleunigung** in Richtung Meran
- Haltestelle **Sigmundskron** erreichbar in 6 Minuten





Krankenhaus
Ospedale

Altstadt



15 Minuten Takt

Viertel
Neustift und
Don Bosco

Bozen
Süd

7,5 Minuten Takt

15 Minuten Takt

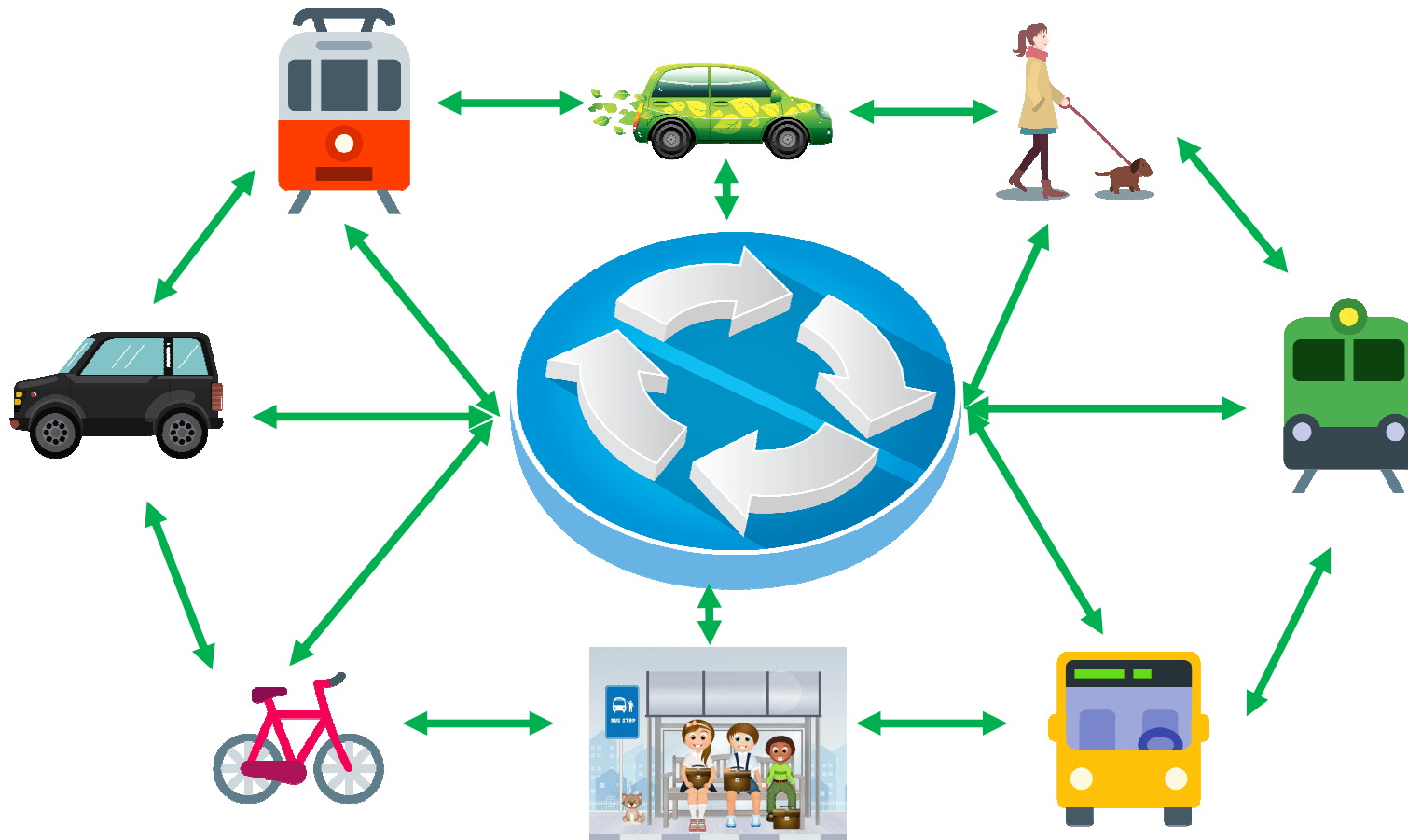
15 Minuten Takt

- Metrobus Überetsch
- Trambahn Bozen
- Bahnlinie Meran

Google



Mobilitäts-HUB Sigmundskron

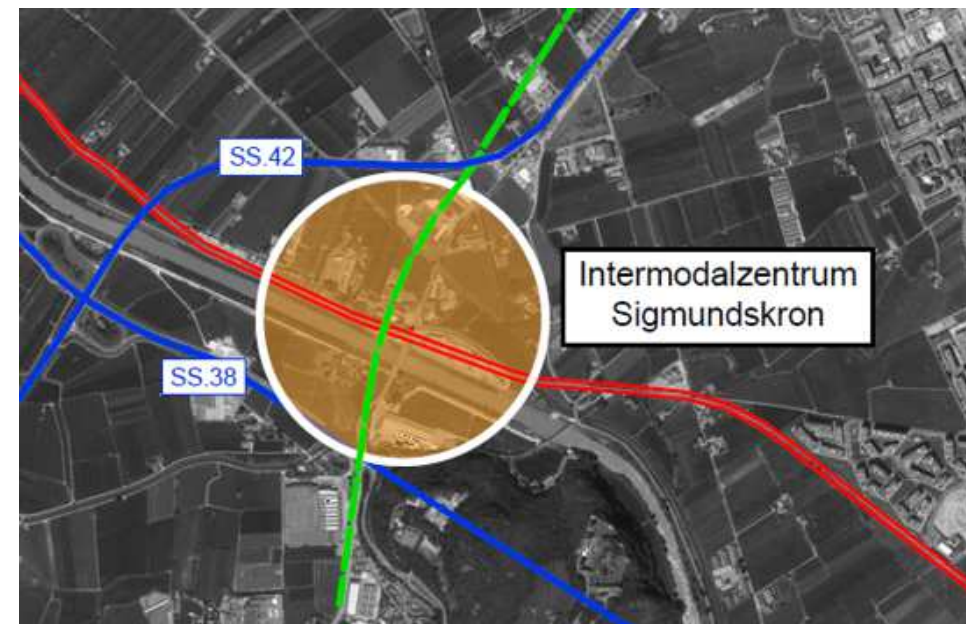


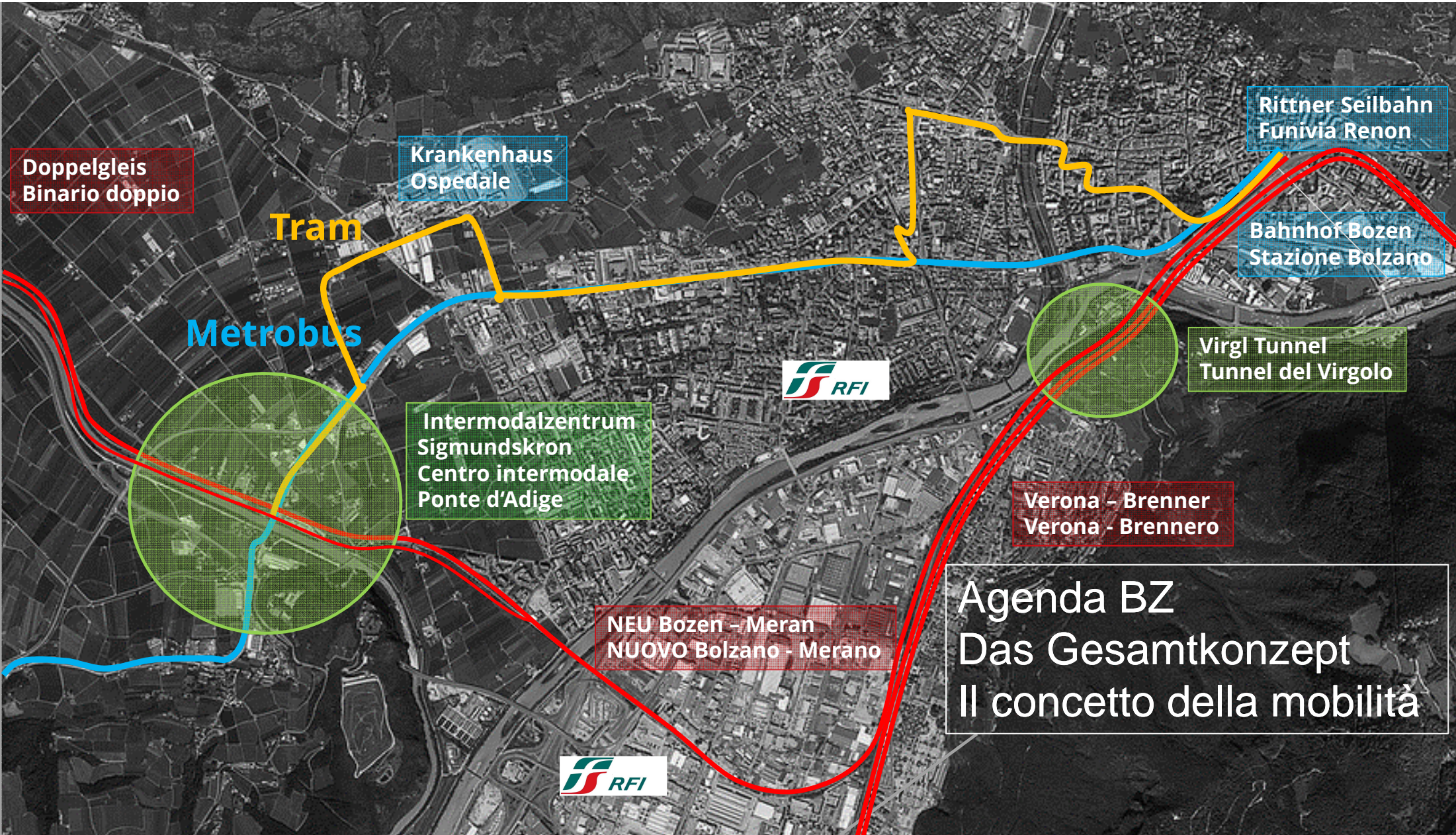


Mobilitäts-HUB Sigmundskron

Vorteile

- **Drehscheibe** für die verschiedenen Mobilitätsformen (Zug, Bus, Tram, Privatverkehr, Taxi und Mietwagen, Rad, Fußgänger,...)
- Schnelle und angenehme **Umsteigemöglichkeiten**
- Reduzierung Privatverkehr für Innenstadt
- Sichtbares Zeichen für **Umstieg** auf nachhaltige Mobilität





Doppelgleis
Binario doppio

Krankenhaus
Ospedale

Rittner Seilbahn
Funivia Renon

Tram

Bahnhof Bozen
Stazione Bolzano

Metrobus

Virgl Tunnel
Tunnel del Virgolo



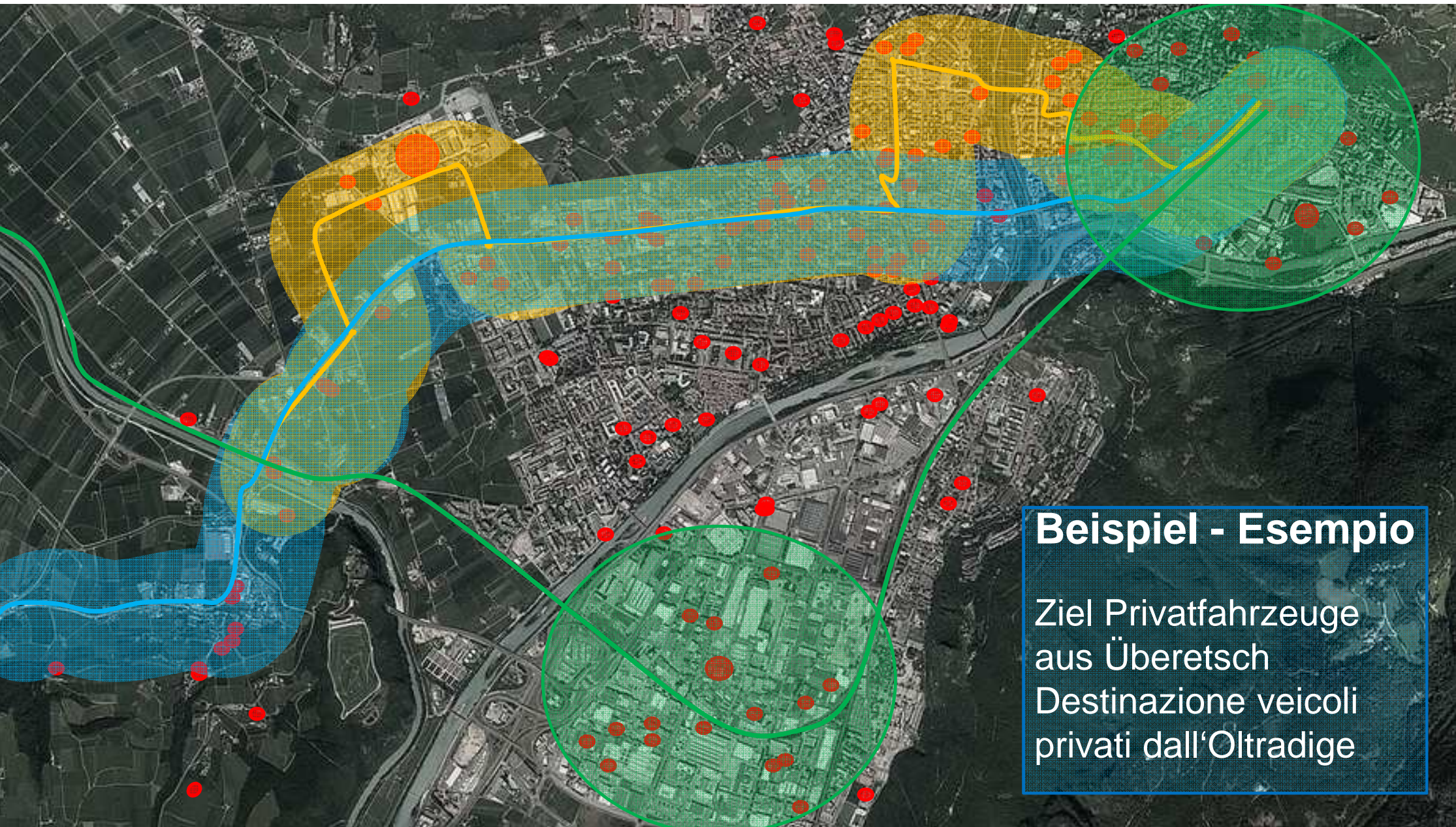
Intermodalzentrum
Sigmundskron
Centro intermodale
Ponte d'Adige

Verona - Brenner
Verona - Brennero

NEU Bozen - Meran
NUOVO Bolzano - Merano



Agenda BZ
Das Gesamtkonzept
Il concetto della mobilità



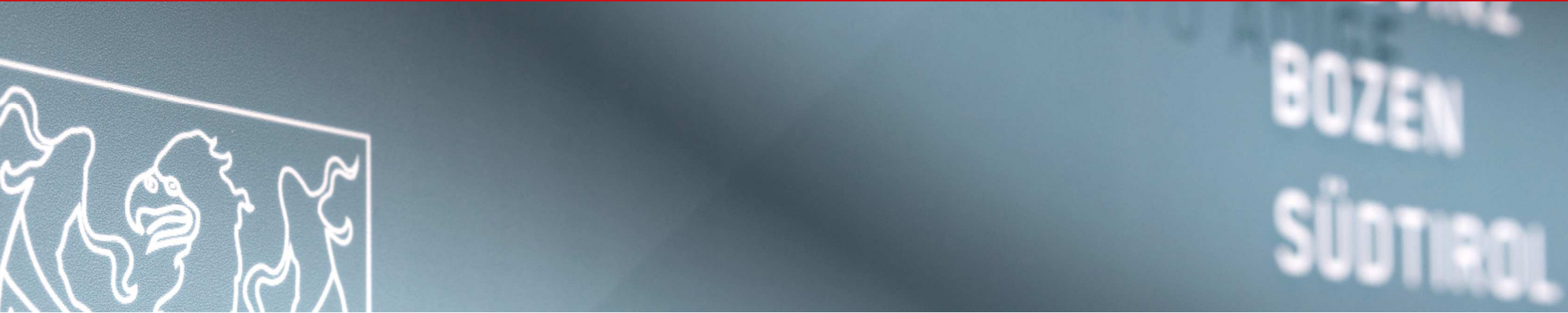
Beispiel - Esempio
Ziel Privatfahrzeuge aus Überetsch
Destinazione veicoli privati dall'Oltradige



Investimenti in materiale rotabile nuovo

- 80 % delle corse nelle tratte regionali viene tuttora effettuato con materiale rotabile nuovo
- In futuro tutte le corse verranno effettuate con nuovi treni
- La Giunta provinciale ha stanziato proprio pochi giorni fa altri 67 milioni di euro per l'acquisto di **7 treni nuovi**





Fragen der Medienvertreter & Abschluss

Mobilitätsmanagement Südtirol & Agenda Bozen